

るるる 特別編集



日本一の
おんせん県おおいた
味力も満載



“カチ”
があるまち

宇佐

大分県宇佐市
Oita Usa City

歴史&自然&グルメ
ぜ〜んぶあります!

癒しの
“価値”
あり!

花緑・癒しの水辺
リラックスできる
自然の風景



フジ園パラ園
絶景・溪谷・滝
イモコ狩り

行く
“価値”
あり!

おでかけ
スポット
双葉の里・宇佐市平和資料館
アフリカンサファリパーク



宇佐の魅力を私たちが紹介します!

食べる
“価値”
あり!



からあげ
すっぽんどじょう
ぶどうワイン
ねぎしやばい

名物グルメ

あの専門店も
宇佐発祥!



見る“価値”&
“勝ち”運
あり!

九州屈指のパワースポット
宇佐神宮



宇佐市は
ココに
あります!



別府から車で40分
湯布院から車で50分

宇佐へのアクセス

電車 車 空港バス

- 別府から**
- JR別府駅**
 - 特急利用 約30分
 - JR宇佐駅**
 - 約5分
 - JR柳ヶ浦駅**
 - 別府IC**
 - 大分自動車道・宇佐別府道路経由
 - 約23km・約22分
 - 安心院IC**
 - 宇佐別府道路 5.2km・約5分
 - 院内IC**
 - 宇佐別府道路 3.1km・約3分
 - 宇佐IC**

- 湯布院から**
- JR由布院駅**
 - 久大本線 約60分
 - JR大分駅**
 - 特急利用 約40分
 - JR宇佐駅**
 - 約5分
 - JR柳ヶ浦駅**
 - 湯布院IC**
 - 大分自動車道・宇佐別府道路経由
 - 約33km・約30分
 - 安心院IC**
 - 宇佐別府道路 5.2km・約5分
 - 院内IC**
 - 宇佐別府道路 3.1km・約3分
 - 宇佐IC**

- 大分空港から**
- 大分空港**
 - 国道213号・大分空港道路・日出バイパス
 - 宇佐別府道路経由 約46km・約44分
 - 安心院IC**
 - 宇佐別府道路 5.2km・約5分
 - 院内IC**
 - 宇佐別府道路 3.1km・約3分
 - 宇佐IC**

- 福岡(博多)から**
- 福岡都市高速道路天神北ランプ**
 - 福岡都市高速道路・九州自動車道・東九州自動車道経由
 - 約125km・約100分
 - 宇佐IC**
 - 宇佐別府道路 8.3km・約8分
 - 安心院IC**
- ※院内にはハーフィンターチェンジのため、北九州方面からは降りられません

●発行 宇佐市 ●企画・編集・制作 株式会社JTBパブリッシング
 JTB Publishing 2018
 無断転載禁止 Printed in Japan
 ※本誌記載のデータは2018年5月中旬現在のものです。発行後に、料金・営業時間・定休日・メニュー等の営業内容が変更になることや、臨時休業等で利用できない場合があります。また各種データを含めた掲載内容の正確性には万全を期しておりますが、おでかけの際には電話等で事前に確認・予約されることをおすすめいたします。なお本誌に掲載された内容による損害等は弊社では補償いたしかねますので、予めご了承ください。※本誌掲載の料金は原則として消費税込みの料金です。また、入館料など特記のないものは大人料金です。※交通表記における所要時間はあくまで目安ですのでご注意ください。※定休日はゴールデンウィーク、お盆休み、年末年始、臨時休業を省略しています。また天候により施設が臨時休業する場合がございます。本誌に掲載した地図の作成に当たっては、国土地理院長の承認を得て、同院発行の50万分の1地図、2万5千分の1地形図、電子地形図2500及び数値地図50mメッシュ(標高)を使用しています。(承認番号 平26情使、第244-765号 / 承認番号 平26情使、第242-472号)



福岡県にある椎田IC～豊前IC間が開通してからは、東九州自動車道は起点の福岡県北九州市から宇佐市、さらに宮崎県日南市までつながり、福岡・宮崎両県から宇佐市まで楽にアクセスできるようになったよ!

宇佐市
 1cmは約1.9km

ファミリーやグループでGO!

家族旅行村「安心院」
 ●かぞりょうこうむら あしむ

☎0978-44-1955
 MAP P1283

アスレチックや温泉などが多い、年間を通して宿泊できるケビンやログハウスも、手ぶらバーベキューやぶどう狩りも楽しめる。◎宇佐市安心院町下毛1046
 ◎安心院ICから車で5分 ◎8人用ケビン1棟 1万2960円など、入浴300円◎無休◎30台

温泉や充実のスポーツ施設が人気

グリーンパークホテルうさ
 ●くりーんぱーくはてるうさ

☎0978-37-2288 MAP P1282

日本グラウンドゴルフ協会認定の本格的グラウンドゴルフ場をはじめ、テニスコートや体育館を完備。客室はツインベッドを備える広々とした和洋室が中心だ。露天風呂や泡風呂など男女各7種類の浴槽とサウナが楽しめる温泉は立寄り入浴(平日550円、土・日曜、祝日650円)もできる。夏期はウォータースライダーのある屋外プールも営業。◎宇佐市川部1571-1◎JR柳ヶ浦駅から車で7分◎1泊2食付1万2800円～(税別)1室2名利用時の1名料金◎220台



宇佐の宿泊スポット

宇佐×歴史スポット

見る“価値”&
“勝ち”運
あり!

宇佐神宮

大分県イチの
パワースポット!

伊勢神宮につぐ第二の宗廟として皇室からも崇敬される、全国八幡社の総本宮。鎮守の杜に包まれた厳かな宇佐神宮をお参りして運を開こう!

宇佐神宮ってこんなところ

全国に4万社余りある八幡社の総本宮。日本古来の神と、外来の仏教をともに信仰する神仏習合(しんぶつしゅうごう)発祥の地ともいわれ、広い境内には国宝の本殿のほか多くの社殿が点在。鎌倉幕府を開いた源頼朝が八幡大神を守り神としていたことから勝ち運にご利益があるともいわれる。

宇佐神宮・うさじんぐう

☎0978-37-0001 MAP P12B2

◎宇佐市南宇佐2859◎JR宇佐駅から大分交通バス中津行きで10分、宇佐八幡下車、徒歩10分◎参拝無料◎5時30分~21時(10~3月は6時~)、正月期間は終日◎無休◎400台(有料)

上宮・じょうぐう

南 中楼門に囲まれた内側に本殿が鎮座。本殿に向かって左から一之御殿、二之御殿、三之御殿と並ぶ。宇佐神宮の参拝作法である「二拝四拍手一拜」でお参りしよう。

県指定有形文化財

南中楼門

●みなみちゅうろうもん



回 廊状になった神宮内郭の南正門。通常は閉門されているが、勅使参向時のみ扉が開かれ勅使が参入することから勅使門ともいわれている。



勝ち運を授かる!

勝ち運にご利益があるとされる宇佐神宮で、勝ち運のお守り800円を手に入れよう!



国宝

本殿

●ほんてん

八 幡大神こと応神天皇を主祭神とする、大分を代表するパワースポット。八幡造という古来の様式を今に伝える貴重な建築として国宝にも指定されている。

♡の装飾がいっぱい!

屋根の妻飾り・懸魚や門の金具など境内の至る所にさまざまなハートマークが。あちこち探しながら参拝しよう。



パワースポット

大楠

●おおくす

推 定樹齢約800年といわれる御神木。EXILE ŪSAさんがヒット祈願したことから、手をふられてパワーを授かる人が急増中!





県指定有形文化財

宇佐鳥居

●うさとおり

宇 佐神宮独特の鳥居で、額や額束がなく、柱の上部に黒い台輪が置かれているのが特徴。境内の鳥居はすべてこの様式となっている。

国指定重要文化財

若宮神社

●わかみやじんじや

応 神天皇の子・仁徳天皇とその皇子を祭っているためこの名に。5体の神像は重要文化財に指定されている。



パワースポット

夫婦石

●めおとし

三 角形の石が寄り添うように並ぶことから縁起がよいとされる。1人なら両足で、夫婦やカップルなら手をつないで一緒に踏むと幸せになれるそう。



一生に一度きりのお願いはココ!

注目!!

参道から少し離れた人目につかない場所にたたずむ、大小2体のお地藏さまが「願掛け地藏」。誰にも見られずに参拝することで、一生に一度だけの願いが叶うといわれ、話題となっている。場所のヒントは「呉橋」と「弥勒寺跡」付近。どうしても叶えない願いがある人は、ぜひ探してみよう。



パワースポット

御霊水

●ごれいすい

八 幡大神が現れた場所とされ、御霊水が今も湧く神聖な場所。周囲を木々に覆われスリチュアルな雰囲気漂う。



県指定有形文化財

呉橋

●くれはし

ま るで社殿のように檜皮葺・唐破風の屋根に覆われた豪華な橋。鎌倉時代より以前からある橋で、今は10年に一度の勅祭の時だけ扉が開かれる。

知ってるともっと楽しい 宇佐神宮

神輿(みこし) 発祥の地

天平勝宝元年(749)、東大寺の大仏参拝のために八幡神が神輿に乗って宇佐から奈良に上京。以後、神の移動手段として全国に広まっていったとされる。境内宝物館(●300円●9~16時●火曜、祝日の場合は翌日)では室町時代に作られた神輿を展示。



お祭りもスゴイ!

宇佐夏越祭りの名で知られる御神幸祭(写真)は毎年7月27日以降の金~日曜に開催。3基の神輿が本殿から頓宮まで繰り出し、その様子は勇壮華麗だ。また10月に行われる「放生会」は宇佐神宮における最古の祭祀儀式で、神仏習合文化を表す行事となっている。



観光ガイドと歩く

ガイドさんと見どころをまわれば、宇佐神宮の歴史や文化をより深く理解できるはず。ガイド料は、2時間以内で1団体1000円~(1名から可)。申し込みは(一社)宇佐市観光協会●097-8-37-0202●宇佐市南宇佐2-179-3●バス停宇佐八幡から徒歩1分●8時30分~17時●年末年始(MAP)P12B2

歴史を絡めたガイドが得意です!



ガイドの松本明子さん



下宮

●げくう

上 宮と同じ御祭神を祭り、かつては神へ捧げる食事を調理する場でもあった。「下宮参りにゃ片参り」ともいわれるため、上宮参拝後は下宮へも足を運んで。

みやげに、休憩に! 表参道の仲見世商店街をチェック!

昭和レトロな雰囲気漂う仲見世商店街。みやげ物店や食事処、茶屋などさまざまな店が軒を連ね賑やか。参拝帰りに立ち寄りてみよう。

宇佐神宮ゆかりの和菓子が勢揃い

清月堂

●せいげつどう

●0978-37-0674 (MAP) P12B2

職人による昔ながらの手作り和菓子を提供する老舗。白インゲン豆の羊羹と求肥をケシの実で包んだ「神勅の誉」1本1130円(写真)や宇佐神宮の呉橋をかたどった銘菓「くれ橋」1本1130円、「虎まさ」260円が人気。●宇佐市南宇佐2213-1●バス停宇佐八幡から徒歩3分●10~17時●木曜●なし



昔懐かしい素朴な甘さの名物飴

梅田家

●うめだや

●0978-37-0053 (MAP) P12B2

麦芽や玄米など昔ながらの原料を用い、今も店の奥で手作りし販売。粘り強い食感と、食べ飽きないやさしい甘さが特徴だ。添加物も使っていないため小さな子どもでも安心して味わえる。7枚入り300円。●宇佐市南宇佐2218-5●バス停宇佐八幡から徒歩3分●8~16時●不定休●なし



ショップも併設したくつろぎカフェ

cafe+Zakka KURU

●かふえざっかくる

●0978-37-1090 (MAP) P12B2

手作りの焼き菓子200円~(写真)や季節のフルーツを使った自家製シロップのソーダ400円(写真)などが評判。雑貨は作家ものの器や洋服、アクセサリー類、天然の素材を使った竹こぎや生活道具など、センスのよいアイテムが揃う。●宇佐市南宇佐代2211-1-3●バス停宇佐八幡から徒歩5分●11~16時●火曜●2台



癒しの
“価値”
あり!

宇佐×自然スポット 花・緑・水辺…

自然の風景で リラックス!

水も緑も美しい宇佐は
グリーンツーリズム
発祥の地。豊かな
自然を農村民泊などで
体感するのも
おすすめ!



EXILE USAさんプロ
デュースの宇佐市文化
観光大使・ラッキーウサ

ひんやりして気持ち
いい! その自然美
に惹かれカメラマン
も多く訪れる。

市街地から少し離れるだけで、緑あふれる美しい景色や
花園、溪流、海のレジャースポットにアクセスできるのも
宇佐のいいところ。自然の力で心も体も癒されて!



岳切溪谷 ● たつきりけいこく

☎0978-42-5111 (宇佐市内支所産業建設課)
MAP P12A4

雄 大な一枚岩の上を流れる清流で、素足で沢歩
きが楽しめる。延長は2kmに及び、紅葉の名所
としても有名。夏場はキャンプ場(☎0978-42-6326
(キャンプ場管理棟))もオープン。☎宇佐市内町定
別当☎院内ICから車で25分☎7・8月の毎日と9月の土・日
曜のみ入場200円(中学生以上)☎見学自由P150台

渓谷と緑が
織りなす涼景



広大なフジ園と
バラ園が見もの

フジ園は4月中旬
~5月上旬に開園。
バラ園は5月上旬
~7月下旬と10月
月上旬~11月下旬
に開園。

千財農園

●せんざいのうえん

☎0978-33-2388 MAP P12B2

フジ園は約8000
㎡と広く、全国か
ら集めたフジ250本が
観賞できる。また100
品種2500株のバラが
咲き誇る約5000㎡の
バラ園もある。併設の
売店では千財農園産
の新茶やお茶スイー
ツ、デコポン(季節限
定)などを販売。

☎宇佐市四日市4243☎宇佐ICか
ら車で8分☎フジ園は入園無料、バラ
園は400円(時期により変動あり)
☎4月中旬~7月下旬と10月上旬
~11月下旬の8~18時☎開園中
は無休P560台

限定
250円/季節
ジナルアイス1個
●緑茶入りオリ



国指定名勝・日本の滝百選

東椎屋の滝

●むがしいやのたき

☎0978-34-4839
(一社)宇佐市観光協会安心院部会)
MAP P12C4

高 さ85mの断崖を直
下型に落下。その様
子が日光華厳の滝に似て
いることから「九州華厳」
とも称されている。
☎宇佐市安心院町東椎屋
☎安心院ICから車で20分
☎見学自由P60台
(普通車300円)



落水の美しさに
惚れ惚れ!

※東椎屋の滝、岳切溪谷などへは少し狭い道が続くため、運転に注意して出かけよう

西椎屋の景 ● にしいやのけい

☎0978-42-6040 (一社)宇佐市観光協会院内部会 MAP P12A4

国道387号を玖珠町方面に向かい、野地集落を抜けると開ける風景。円錐形の小山と棚田がペルーのマチュピチュを彷彿させる。
 ⑤宇佐市内院町西椎屋
 ⑥院内ICから車で35分
 ⑦見学自由 ⑧6台



この看板が目印



西椎屋の景が望める「宇佐のマチュピチュ展望所」

神秘的!!
 宇佐のマチュピチュ!!

南米ペルーの世界遺産「マチュピチュ」に似た景観が見られることから、今注目のスポットとなっている。

国指定名勝

福貴野の滝

●ふぎのたき

☎0978-34-4839 (一社)宇佐市観光協会安心院部会 MAP P12B5

「雄滝」と「雌滝」からなり、高さ65mを誇る。6～7月の天気がいよいよ朝には滝にかかる虹も見られる。

⑤宇佐市安心院町福貴野安心院ICから車で25分 ⑦見学自由 ⑧滝つぼ駐車場10台、展望台駐車場30台



初夏の朝には虹が出現!

時間無制限でイチゴ食べ放題!

西日本最大級の巨大イチゴ園。しゃがまず立ったままイチゴ狩りができてラクチン。



アクトいちごファーム

●あくといちごふぁーむ

☎0978-38-5701 MAP P12B2

8 品種のイチゴ18万株を2万5000mという広い農園で栽培。直接口に入れるものだから、と土からこだわり育てたイチゴを、時間を気にせず味わえる。ゴールデンウィーク後の金・土曜17～21時はナイトいちご狩りも開催。

⑤宇佐市姥木2215-51 ⑥宇佐ICから車で20分 ⑦入園1600円(4月上旬～5月上旬は1300円) ⑧1月下旬～5月上旬の10～16時(期間中の日曜、祝日は9時～) ※最終入園は30分前
 ※GW後の⑦⑧は要問合せ
 ⑨開園中無休、ただし赤い実がない時は臨時閉園 ⑩100台



練乳とチョコソースがサービスでつけられる

岩峰・奇岩がそびえ山水画のよう

和間海浜公園 ● わまかいひんこうえん

☎0978-38-5810 MAP P12C1

潮 が引くと遠くまで干潟が出現し、潮干狩りに最適。アサリやハマグリのほか珍しいマテ貝掘り(写真)もできる。レンタル品(熊手50円など)も充実。

⑤宇佐市大字岩保新田129-3 ⑥JR豊前長洲駅から車で15分 ⑦入浜大人500円、小学生300円(大人ザル1杯約1kgまで、小学生ザル1杯約700gまで持ち帰り可、マテ貝は制限なし) ⑧4月1日～9月30日の干潮時のみ営業 ⑨100台



マテ貝掘りやアサリ、ハマグリが採れるよ

雪景色も幻想的

国指定名勝

仙の岩 ● せんのいわ

☎0978-34-4839 (一社)宇佐市観光協会安心院部会 MAP P12B4

集 塊岩で形成された景勝で、約100mの大絶壁平岩や大小の屏風岩が見られる。1000年以上前から山岳仏教の修行場であり、かつて仙人がいたので仙の岩と呼ぶようになった。

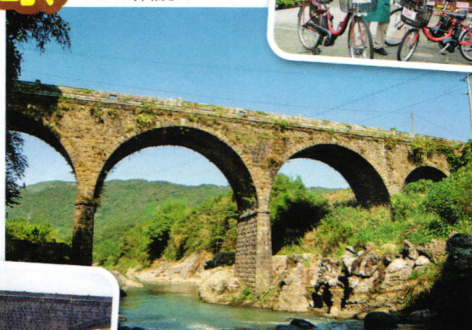
⑤宇佐市安心院町鳥越安心院ICから車で10分 ⑦見学自由 ⑧8台



レンタサイクルで日本一の石橋の町、院内を巡ろう!

「道の駅いんない (DATA→P11)」では、レンタサイクル(1日300円)を行っている。院内町は、江戸時代末期～昭和の初めにかけて造られた石橋が75基残っており、そのうちアーチの数は64基と、日本一を誇っている。駅長による、手作りのサイクリング表を頼りに、さまざまな石橋を巡ってみよう。

☞「電動自転車なのでラクですよ」と駅長の井橋さん



鳥居橋 MAP P12B3

すらりと伸びた橋脚の美しさから「石橋の貴婦人」とも呼ばれる(県指定有形文化財)

分寺橋 MAP P12B4

昭和20年(1945)に大改修された3連アーチ橋(市指定有形文化財)

御寺橋 MAP P12B3

全長59mと院内町最長の石橋(県指定有形文化財)

④道の駅いんないの名物ゆずポン300円

ワールドで美しい動物の
自然な姿が目の前に!



九州自然動物公園 アフリカンサファリ

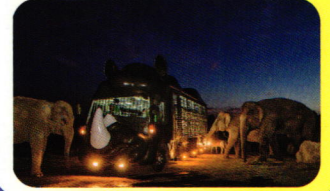
●きゅうしゅうしぜんどうぶつこうえんあふりかんさふり

☎0978-48-2331 MAP P12C4

広 大な草原の中で野生動物たちがのびのび暮らす、九州唯一のサファリパーク。ライオンやゾウなどに、ジャングルバス(別途1100円)からエサを与える時はドキドキ! 園内にはミニチュアホースやハリネズミのほか、動物とふれ合えるゾーンもある。
 ①宇佐市安心院町南畑2-1755-1 ②由布岳スマートICから車で15分 ③入園2500円 ④9~17時(11~2月は10~16時) ⑤無休 ⑥1500台

★期間限定!「ナイトサファリ」も大人気

夜の静寂の中に響く動物の鳴き声や唸り声...日中の動物園とはまったく違う光景が広がるナイトサファリはGWや夏休みに開催され、夜のデートスポットとしても人気。



↑ジャングルバスに乗れば同じ目線でライオンが見られる!



手の中にすっぽりおさまるハリネズミ



水遊びするクマ



↑珍しい! チーターがあくびする姿も



ゾウの親子の仲睦まじい姿も

宇佐×おでかけスポット

動物、歴史・文化に ふれるスポットへ!

迫力満点の動物たちに出会える「アフリカンサファリ」や双葉山の偉業をたたえる「双葉の里」、ゼロ戦を展示する「宇佐市平和資料館」など、個性的な施設が揃うのも宇佐の魅力!

行く
“価値”
あり!



つな
がる
鷹栖
観音堂
に
吊り
橋

↑東屋がありドライブ途中の休憩にも使える

⇒観音堂。後部は岩、前面を柱で支える懸造



鷹栖つり橋公園

●たかすつりばしこうえん

☎0978-37-0202 ((一社)宇佐市観光協会) MAP P12B2

全 長132.5mの歩行者専用の吊り橋。鷹が対岸の百間岩にある巢へと飛び立とうとする姿や、観音堂に向かって合掌している人を表したデザインとなっている。

①宇佐市山本 ②宇佐ICから車で10分 ③無休 ④散策自由 P15台

勇壮な神事「鬼会(おにえ)」

約1300年前の観音寺建立とともに始まったと伝わる神事。毎年1月4日に行われ、締め込み姿の男衆が松明を掲げて川を渡り、無病息災と五穀豊稔を祈願する。



信じるか信じないかはアナタ次第...! 宇佐のミステリアススポット



鬼のミイラ ●おののみいら

☎0978-37-0202 ((一社)宇佐市観光協会) MAP P12B2

108 段の急な石段を上ると見えてくる大乗院。こちらの本堂右端に、厨子に入った鬼のミイラが安置されている。座高1.4mと大きく、遠方からも参拝者が訪れる。①宇佐市四日市3761 ②宇佐ICから車で6分 ③拝観無料 ④9~16時 ⑤無休 P5台

桂昌寺跡 洞窟 地獄極楽

●けいしょうじかとどうくつじこくくらく

☎0978-34-4839 ((一社)宇佐市観光協会安心院部会) MAP P12C4

全 国的にも珍しい観光スポットで、江戸後期に大衆教導の場として造られた。暗い岩窟内には約40mの地獄道、約30mの極楽道が続き、鎖伝いに堅穴を抜けた先が極楽浄土となっている。①宇佐市安心院町東恵良 ②安心院ICから車で10分 ③無休 ④拝観自由 P10台



東光寺五百羅漢

●とうこうじごひやくらかん

☎0978-37-0202 ((一社)宇佐市観光協会) MAP P12B2

自 分や知人に似た羅漢像に会えると噂の五百羅漢。ずらりと居並ぶ521体の羅漢像は、15代住職の道琳が干害に苦しむ農民を救いたいと、石工に依頼し彫り上げられたもの。①宇佐市江須賀 ②JR柳ヶ浦駅から車で5分 ③無休 ④拝観自由 P10台

宇佐出身の大横綱・
双葉山の生涯を紹介!



双葉の里 ●ふたばのさと

☎0978-33-5255 MAP P12B1

前 人未到の69連勝など偉大な業績を残す双葉山。双葉の里は、双葉山の生家のすぐそばに立ち、愛用の化粧まわしなど約80点の貴重な資料を展示。相撲道を極め貫いた昭和の大横綱の人柄や生涯を紹介する。

①宇佐市下庄269 ②JR天津駅から徒歩15分 ③入館無料 ④9～17時 ⑤第3月曜(祝日の場合は翌日) ⑥24台

●双葉山が愛用していた羽織のレプリカは着用自由。女性2人でも着られる超ビッグサイズ!



●相撲が好きになるQ&Aコーナーも

●記念撮影に! 漫画家为好角家のやくみつる氏が描いた顔出しパネル



●約3mの双葉山像がお出迎え



11月上旬には菊花展も

菊愛好家をはじめ、地元出展者が丹精込めて育てた立派な菊が展示されるほか、チャンコ食の販売など10日間にわたるさまざまな催し物が行われる。

宇佐市平和ミュージアム
2020年度オープン予定!

●ゼロ戦の大きさが実感できる



映画に登場したゼロ戦が
間近で見られる

本願寺四日市別院(西別院)

●ほんがんじよっかいちべついん(にしべついん)

☎0978-32-1901 MAP P12B2

安 政6年(1859)に建てられた本堂は九州最大、全国でも屈指の大きさを誇る木造建築。江戸時代中期の内紛により袂を分けた真宗大谷派四日市別院(東別院MAP P12B2)とは細い道路を挟んで並び立っており、全国的にも稀な門前町の景観となっている。

①宇佐市四日市1410 ②宇佐ICから車で6分 ③参拝無料 ④9～17時 ⑤無休 ⑥10台



①西別院。国の有形文化財にも登録されている



●東別院の山門。高さ15.6mと大きく、県指定の有形文化財

間口十九間(約30m) 全国屈指の大伽藍!

宇佐市平和資料館

●うさしへいわしりょうかん

☎0978-33-1338 MAP P12B2

戦 争の悲惨さ、平和の尊さを伝える場として開館。かつて宇佐に置かれ、特攻隊基地にもなった宇佐海軍航空隊の歴史や、当時の貴重な品々を展示・解説する。映画「永遠の0」で実際に使用した零戦21型実物大模型やコクピット部分も展示されている。

①宇佐市閘440-5 ②宇佐ICから車で10分 ③入館無料 ④9～17時(入館は～16時30分) ⑤火曜(祝日の場合は翌日) ⑥50台



●宇佐空の郷(MAP P12B2)。宇佐市内に残る戦争遺構巡りの拠点施設として2017年4月に開館。入場無料

一見の「価値」あり! まだある! 宇佐のおでかけスポット

国宝・富貴寺の実物大模型も

大分県立歴史博物館

●おおいけんりつれきしはくぶつかん

☎0978-37-2100

MAP P12B2

6基の古墳がある史跡公園・宇佐風土記の丘に立ち、宇佐・国東地方を中心に大分県の歴史・文化が学べる。九州最古の木造建築・富貴寺大尊の創建当時を復元した実物大模型(写真)は圧巻。①宇佐市高森京塚

②JR柳ヶ浦駅から車で5分 ③入館310円 ④9～17時(入館は～16時30分) ⑤月曜(祝日の場合は翌日) ⑥150台



幸せへの願いが込められた漆喰絵

鏝絵

●こてえ

☎0978-34-4839((一社)宇佐市観光協会安心院部会) MAP P12B3

左官職人が鏝(こて)で描くから鏝絵。江戸末期に広まったとされ、絵には商売繁盛や長寿などの願いが込められている。全国に点在するが安心院には約100点あり密集度は日本一。特に下市・折敷田地区で多く見られる。①宇佐市安心院町折敷田各所 ②宇佐別府道路安心院ICから車で5分 ③無休 ④見学自由 ⑤5台



旧宇佐海軍航空隊の戦争遺跡

城井一号掩体壕

●じょういいちごうえんたいごう

☎0978-27-8199(宇佐市社会教育課文化財係) MAP P12B2

昭和14年(1939)、宇佐に置かれた海軍航空隊の遺構。掩体壕とは軍用機を空襲から守るための施設で、上空から見ると盛り土しか見えない構造となっている。現在、宇佐には11基残っていて、恒久平和の願いを今に伝えている。①宇佐市城井159 ②JR柳ヶ浦駅から車で6分 ③無休 ④見学自由 ⑤10台



大分唯一の鎌倉時代の木造建築物

龍岩寺

●りゅうがんじ

☎0978-42-6560

MAP P12A4

天平18年(746)、行基によって開山したといわれていて、奥の院礼堂と白木の三尊像とともに国の重要文化財。礼堂の床下に懸けられている「きざはし(丸たはしご)」は、ここ伊勢神宮にしかない貴重なもの。①宇佐市内町大門290-2 ②安心院ICから車で20分 ③拝観200円 ④9～17時 ⑤無休 ⑥5台



食べる
「価値」
あり!

宇佐×グルメ①

宇佐の4大グルメ

味わいもしっかり
時間が経っても美味

からあげ専門店発祥の地 宇佐からあげ

醤油やニンニク、ショウガなどがベースとなったタレに鶏肉を漬け込み、下味をしっかりつけて揚げたもの。宇佐市内には、からあげのみを販売する「からあげ専門店」が30店舗以上もある。

全国のからあげランキングで上位入賞する店が多数ある宇佐。「宇佐からあげ」をはじめ、「大分味一ねぎ」「安心院すっぽん」「宇佐どぜう」など、とりこになる美味がいっぱい!

うさからくグッズも好評発売中!

宇佐からあげのイメージキャラクター「うさからくん」。グッズには新商品も加わり、充実したラインナップで好評販売中! 詳しくは宇佐市HPを検索。
<http://www.city.usa.oita.jp/site/kanko-useful/10706.html>



伝説はここから!
宇佐からあげ誕生店



から揚げ単品

一皿 600円
鶏モモ肉本来のおいさと風味が味わえるよう揚げ油をこまめに取り替えている
※つけ合わせはイメージです

宇佐からあげ大福 (麺屋 一極)

●うさからあげ だいふく(めんや いっごく)
☎0978-32-5620 MAP P12A2

2018年4月末にオープンしたラーメン店の中にある、からあげ専門店。店内で食べられるほか、テイクアウトもあり。
☎宇佐市富山171 ☎JR今津駅から車で6分 ☎11~19時LO ☎無休P20台

からあげ 3個 230円

秘伝のタレに漬け込んで作る。カラッと衣にジューシーな肉汁がたっぷり!

来々軒

●らいらいげん
☎0978-32-0556 MAP P12B2
元祖ならではのシンプルなニンニク醤油味。単品のほか定食800円もあり。また、中華そば750円も評判。
☎宇佐市四日市72 ☎宇佐ICから車で8分 ☎11時30分~14時30分LO、18時~20時30分LO(天下とりは11時30分~20時LO) ☎火曜、不定休P5台



☎店前にあるテイクアウト専門店「天下とり」。骨なしモモ肉200g400円~

2個3個と食べたくなる
ニンニク醤油味



骨付きぶつ切り 100円200円

ニンニクの利いた秘伝のタレが隠し味。キロ単位で買って帰る人も珍しくない

からあげ専門店 とりあん 葛原本店

●からあげせんもんてん とりあん くすはらほんてん
☎0978-32-6500 MAP P12B2
提携農場から毎朝仕入れる九州鶏、北海道十勝産片栗粉など厳選素材を使用。
☎宇佐市葛原224 ☎宇佐ICから車で12分 ☎11時30分~13時30分、14時30分~19時40分LO ☎水曜P20台

りょうたの手羽先

1本150円
宮崎県産若鶏の手羽先を、秘密の揚げ技で表面サクサク、中ふんわり仕上げています



りょうたの手羽先

●りょうたのてばさき
☎0978-32-2077 MAP P12B2
ニンニクや野菜、果物に数種の香辛料を加えた醤油ベースの自家製タレが味の決め手。
☎宇佐市四日市1362-2 ☎宇佐ICから車で7分 ☎11~20時(日曜、祝日は~19時) ☎火曜(祝日の場合は翌日)P6台

パリッとジューシーの食感がたまらない

からあげ太閤

●からあげたいごう
☎0978-33-3766 MAP P12B2
からあげ専用のフライヤー7台がフル稼働する人気店。味の決め手は醤油ベースのタレと九州産ハーブ鶏。
☎宇佐市間492-3 ☎宇佐ICから車で8分 ☎10~19時 ☎月曜(祝日の場合は翌日)P20台

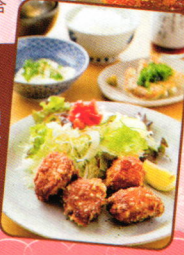


販売量は、驚異の1日200kg以上!

骨なしモモ肉

100円200円 ※注文は200gから
良質な鶏肉を使用しているため、鶏の臭みを抑えるためのニンニクも控えめ

「翔山」でも味わえる!
和洋懐石 翔山(☎0978-32-0785 MAP P12B2)では、太閤のからあげと、大分味一ねぎを使った翔山オリジナルねぎ餃子、宇佐のざる豆腐をセットにした、うさからランチ1080円を提供。



●ねぎしゃぶ一人前4860円(要予約)。時期により地元のワタリ蟹(時価)も味わえる

を食べてよう♪

●安心院すっぽん鍋コース昼一人前5670円~などコース各種あり



作家・松本清張氏も愛した味

●個室でゆっくり味わえる



美食家に愛されてきた味

安心院すっぽん

清流に恵まれた安心院には天然もののすっぽんが生息し、郷土料理として食されてきた。今では鍋のほか、麺類(→P10)などでも気軽に味わえる。

観光館 文福

☎0978-37-0125 MAP P12B2

手作りし地産地消にこだわる店。骨が軟らかい宇佐どぜうは、骨ごと味わえる柳川鍋や唐揚げがおすすだ。みやげ用の宇佐どぜう鍋の素(冷凍)も販売するほか、宇佐の上海蟹とも称されるツガニを使った、かに飯弁当1500円も人気。●宇佐市南宇佐2224-1●バス停宇佐八幡から徒歩2分●11~15時LO●不定休●5台

●昭和27年(1952)創業



料亭 やまさ旅館

●りょうてい やまさりよかん

☎0978-44-0002 MAP P12B3

大正9年(1920)創業のすっぽん料理専門店。清流を引いた店専用の池で餌にこだわり2年以上かけて養殖した、鮮度抜群のすっぽんを提供。上品な味わいのすっぽん鍋は全国にファンをもつ逸品だ。要予約。●宇佐市安心院町下毛1785●安心院ICから車で5分●11~15時、17~20時LO●不定休●40台

あの名店もご愛用! 宇佐どぜう

大分県が開発した養殖技術に加え、院内の清水で育つため泥臭さとは無縁で身もふっくら。宇佐どぜうは、東京・浅草の老舗「駒形どぜう」でも使用されている。



宇佐神宮参道にある郷土料理店

●宇佐どぜう鍋定食 1300円(とじょう)のてんぷら600円



遠方の客も訪れるオリジナル鍋

菊水旅館

●きくすいりよかん ☎0978-32-0442 MAP P12B2

大分味一ねぎの消費拡大策の一環として菊水旅館の女将が考案したねぎしゃぶ。大分味一ねぎのほか、宇佐の長洲で水揚げされた豊前海ハモや豊後牛を使う鍋料理で、シメは長洲特産の乾麺(→P11)を。●宇佐市法鏡寺95-4●JR宇佐駅から車で10分●11時30分~20時●不定休●15台

苦手な人でもペロリ!

大分味一ねぎ

ミネラル豊富で香り高いブランド小ねぎ・大分味一ねぎ。宇佐は主要産地のため、香りや味わいがフレッシュで、ねぎが苦手な人でもおいしく食べられると評判。

ねぎの甘みをB級グルメで堪能



ねぎ屋さんのねぎ焼き 神宮仲見世店

●ねぎ焼き500円~。1枚につきねぎ1束を使用

●ねぎやさんのねぎ焼き じんぐうなみせてん

☎080-1539-2686 MAP P12B2

宇佐神宮(→P2)の参道にあり、店主は「大分味一ねぎ」の生産者。ねぎ焼きには、たっぷりの自家栽培ねぎと宇佐産小麦粉を使うなど、地元愛が詰まった1品だ。姉妹店「鉄板バル葱屋」(MAP P12B2)もある。●宇佐市南宇佐2222-4●バス停宇佐八幡から徒歩2分●11~17時●火・金曜(祝日の場合は営業)●Pなし

食べ歩きラリーもあるよ!

「宇佐からあげ」「大分味一ねぎ」「安心院すっぽん」「宇佐どぜう」の4大グルメを食べ歩く「宇佐ん味 食べ歩きスタンプラリー」を毎年開催。スタンプを集めて商品券などをゲットしよう! 開催期間など詳しくは参加店舗や観光協会、道の駅などで配布しているパンフレット(写真)をチェックして。



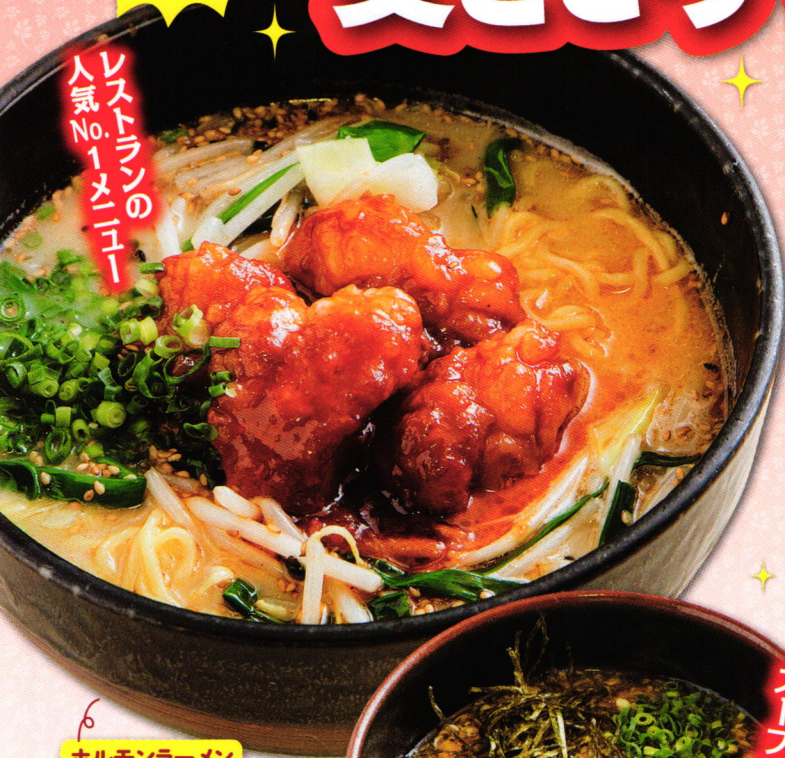
食べる
“価値”
あり!

宇佐×グルメ②

麦どころ 宇佐の麺

特集!

広大な土地と気候に恵まれた宇佐平野は麦の生産が盛ん。加えて周防灘の塩や駅館川の清流といった、そうめんやうどん作りに欠かせない素材が揃うため、宇佐には麺類が味わえる店も多い。



レストランの
人気No.1メニュー

ホルモンラーメン

864円
豚骨ベースのスープと特製味噌ダレがしっかり絡んだブリッホルモンは相性抜群。1日20食限定

丁寧に作られた
スープは滋味深い味わい



すっぽんうどん

900円
甲羅と身からとったスープはクセなくあっさり。すっぽんの身が入っていないすっぽんほううどん650円もある

小の岩の庄

●おのいわのしょう
☎0978-34-2224 MAP P12B3
河川と公園が一体化した里の駅。食堂で味わえるすっぽんメニューは雑炊900円もある。また、とり天定食850円などの郷土料理も人気。直売所では朝どれの旬野菜のほか、真空パックのみやげ用すっぽんも販売。☒宇佐市安心院町戸方7-1 ☒安心院ICから車で5分 ☒8時~17時30分(食堂10~16時LO) ☒無休 ☒55台



コラーゲンたっぷり
スープを飲み干さう!

すっぽんラーメン

1620円
すっぽんの甲羅などからとったスープは濃厚。トッピングのすっぽん唐揚げも、甘辛い味付けで食べやすい

昔ながらの手ごねで
完全純手打ち



とり天ざるうどん 1120円

大黒では、生地をこねるところから手作業。生地の状態を見ながら、うどんをこねている

ワイナリーレストラン 朝霧の庄

●わいなりーれすとらん あさぎりのしょう

☎0978-44-1236 MAP P12B3
ワインと相性が高い豊後牛ステーキから麺類まで、地産地消の料理が楽しめる。大分名物のだんご汁ととり天がセットになった豊後定食1620円、すっぽんの小鍋や唐揚げがセットになった特上すっぽん定食3780円。

☒宇佐市安心院町下毛828-2
☒安心院ICから車で5分 ☒10時~16時30分LO(季節により異なる) ☒無休 ☒150台



こちら人気! 大黒の味をご家庭で♪

炊きたてご飯に混ぜるだけ! 宇佐産の肉厚の乾シイタケをメインに使ったものと、仕入れたその日に調理する若鶏が入った鶏めし。2種のかやくご飯の素は、1袋(2合用)各500円、どちらもコクと甘みがあり、ご飯がすすむ。宇佐ブランド認証品(→P11)。



うどんや大黒

●うどんやだいこく

☎0978-38-0993 MAP P12B2
素材や製法にとことんこだわる店。純手打ちうどんに加え、だしも北海道産の昆布と、京都から取り寄せた極上のかつお節4種をブレンド。からあげ550円など単品やトッピングも素材を厳選している。☒宇佐市江須賀313-2 ☒JR柳ヶ浦駅から徒歩3分 ☒11時~14時30分LO、17~20時LO ☒月曜(祝日の場合は翌日) ☒15台



A 道の駅いんない

●みちのえきいんない

ゆずの産地・院内町にあり、ゆず製品が充実。からあげ90g200円も人気。☎0978-42-5539 ④宇佐市内町副1381-2 ⑤院内ICから車で10分 ⑥8～18時 ⑦無休 ⑧37台MAP P12B3

B ワイナリーレストラン 朝霧の庄(売店)

●ワイナリーレストラン 朝霧の庄(売店)

産品コーナーには宇佐産のみやげが多数。ぶどう関連のみやげも豊富。☎0978-44-1236 ④安心院町下毛828-2 ⑤安心院ICから車で5分 ⑥8時30分～17時(季節により異なる) ⑦無休 ⑧150台MAP P12B3

宇佐×グルメ×みやげ 自分用にも欲しい!

グルメ&みやげ

豊かな海、肥沃な農地や澄み渡る川が育んだ恵みを、宇佐ならではの製法で加工した逸品みやげと、宇佐の絶品スイーツをご紹介します!

お墨付きマークです!

2013年よりスタートした宇佐ブランド認証制度で、宇佐産の原料などを活用して製造加工された農畜水産加工品のうち、特に優れた商品を確認するもの。このロゴシールが目印!



出荷量日本一!
宇佐は麦焼酎の

【麦焼酎】

いいちこスーパーUSA

720ml 2160円 B
甘く深い香り、濃厚なコクとま味が楽しめる宇佐市限定販売品



いろいろミックス

1袋 648円 A B
安心院産のぶどうを使い、地元農家が手作業で干した無添加の干しぶどう



**地ワイン
しか(デラウェア)、
あなぐま(ロゼ)**

720ml 各1944円 A B

安心院産ぶどうを100%使用。粒選りのぶどうを仕込んだノンフィルターの地ワイン

【ぶどう製品】

8月中旬～10月上旬にかけては市内20カ所ほどのぶどう園でぶどう狩りも! ☎0978-34-4839(一社)宇佐市観光協会安心院部会

寒暖差がある安心院産地はぶどう生産の適地

安心院スパークリングワイン

750ml 3437円 B

きめ細やかな泡立ちと爽やかな果実味が特徴



発酵途中で瓶詰めした微発泡の甘口ワイン「宇宙」330ml 864円もオススメ!



院内町は西日本有数のゆず生産地



開運 勝ちえび

1袋 540円 A B

とれたて赤エビを釜上げて干したの。そのままでも、チャーハンなどの具にも



【米・麦製品】

広大な宇佐平野は
大分県内の米・麦の
主力産地

天日熟成うどん

200g 178円 A

長洲そうめん嘉市

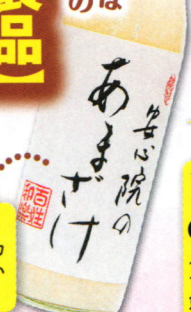
200g 324円 A B

コシのあるつるつるシコシコ麺。鍋のシメに直接入れて大丈夫

安心院のあまざけ

900ml 864円 A

原料は安心院産ヒノカキと菰のみ。食べておいしいお米をあえて使用



ゆずジャム

140g 540円 A B

材料はゆずと砂糖、ゆず果汁のみ。甘さ控えめ



**プレミアム
ドレッシング・ゆず**

150ml 864円 A

ノンオイル仕上げ。サラダをはじめ焼肉や焼魚のソースにも



【ゆず製品】

ゆずごしょう極々上

80g 756円 A

青ゆずを多めに配合。香り豊かで上品な風味が特徴

ゆず蜜

300ml 864円 A B

ゆず100%果汁にハチミツなどを加えたもの。冷水や炭酸で割って



USAスイーツもCHECK!

親玉饅頭、みそまん

●1個各65円

口の中でとろける親玉饅頭は、手作り餡のみずみずしさが秀逸。甘じょっぱい味わいのみそまんもぜひ



ココで買える

親玉本舗 本店

●おやだまほんぽ ほんてん
☎0978-32-0178 MAP P12B2

大正末期に創業した宇佐の老舗和菓子店。宇佐の人なら誰もが知る親玉饅頭や鬼瓦最中といった定番のほか、最近ではバターどら焼などの洋風和菓子も評判。☎宇佐市四日市1388 ④宇佐ICから車で10分 ⑤8～19時 ⑥日曜 ⑦3台

宇佐産米粉と黒糖のアイスボックスクッキー、宇佐産きな粉のアイスボックスクッキー ●1箱11個入り各760円
宇佐産の米と大豆で作られた米粉ときな粉を使用。味はもちろん、生地も異なるので食感の違いも楽しんで

ココで買える

西洋菓子 ぶどうの森

●せいようがし ぶどうのもり
☎0978-33-2777 MAP P12B2

旬のフルーツなどを使った生ケーキが人気のパティスリー。宇佐産ゆずを使用したパウンドケーキ・ゆずの香り1箱1350円も。☎宇佐市辛島247-1 ④宇佐ICから車で8分 ⑤10～20時 ⑥月曜(祝日の場合は翌日) ⑦10台



ルリ・ガトー・ドゥ・プリム(ブレーン)

●1個173円

安心院産ヒノカキの米粉を使用。バターやココナッツの風味が楽しめるオリジナルのしっとりスイーツ



ココで買える

安心院 仙人田茶屋 両築

●あじむ せんじんだちややりょうちく
☎0978-34-2525 MAP P12C5

湯布院、別府の名宿・両築の料理長が監修する料理が味わえる食事処のほか、スイーツや新鮮野菜を販売する売店も併設。☎宇佐市安心院町東推屋仙人田1050-7 ④安心院ICから車で15分 ⑤10～16時 ⑥水曜(7・8月は無休) ⑦50台