

肉好き必食!
あか牛料理



定番から最新情報まで
自然満喫スポット



今だけの景色!
季節の風物簞

特別体験!
一生モノの
出会い



自然の恵みに感謝!
フルーツ狩り



南阿蘇村

上益城・南阿蘇エリアへ
のんびり行ける穴場ルート

西原村

九州

**おへそ
ロード**

oheso road **GUIDE**

御船町

高森町



愛情満点!
ふるさとの味

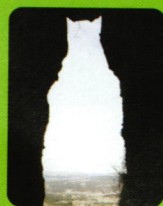
御船町

山都町



感動必至!
絶景ドライブ

リフレッシュ&元気チャージ!
パワースポット



癒やしのひとときを約束
ほっこり温泉



新商品、地域限定も
ご当地 グルメ&お土産





各町村の観光情報お問い合わせ先

南阿蘇村 観光

検索



みなみあそ村観光協会
TEL 0967-67-2222
熊本県阿蘇郡南阿蘇村久石 2807
<https://www.minamiasokanko.jp/>

南阿蘇村



南阿蘇村役場産業観光課
TEL 0967-67-1112
熊本県阿蘇郡南阿蘇村河陽 1705-1
<https://www.vill.minamiaso.lg.jp/>

西原村

西原村 観光

検索



西原村役場企画商工課
TEL 096-279-3111 (代表)
熊本県阿蘇郡西原村小森 3259
<http://www.vill.nishihara.kumamoto.jp>



高森町

高森町 観光

検索



高森町役場政策推進課
TEL 0967-62-1111 (内線156)
熊本県阿蘇郡高森町高森 2168
<http://www.town.takamori.kumamoto.jp/>



高森町観光協会
TEL 0967-62-2233
熊本県阿蘇郡高森町高森 1614-3
(高森町観光交流センター内)
<http://aso-takamori.jp/>

御船町

御船町 観光

検索



御船町役場商工観光課
TEL 096-282-1226
熊本県上益城郡御船町御船 995-1
<http://www.town.mifune.kumamoto.jp>



御船町観光協会
TEL 096-200-3965
熊本県上益城郡御船町御船 1003
<https://www.mifune-kankou.jp/>

山都町

山都町 観光

検索



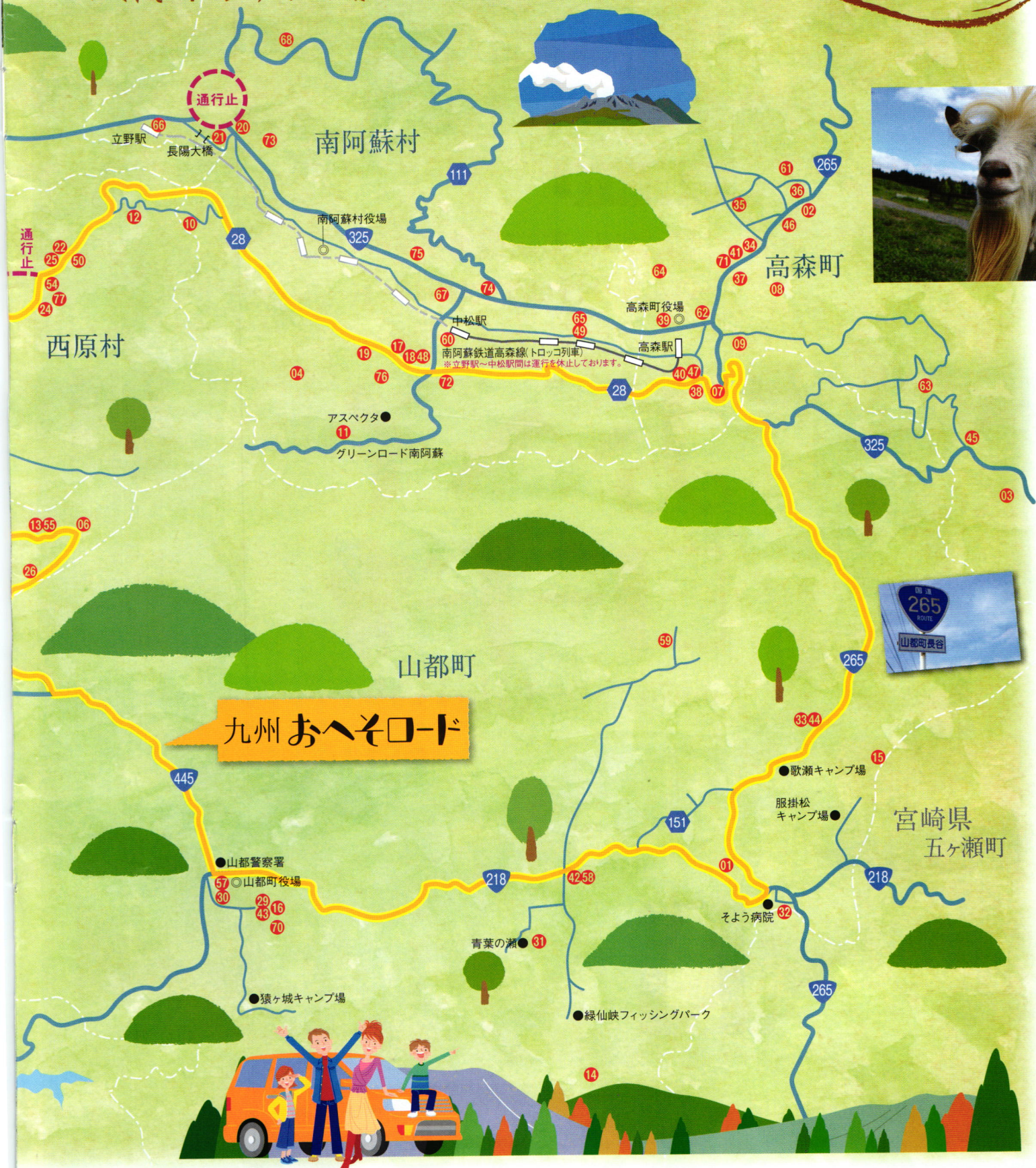
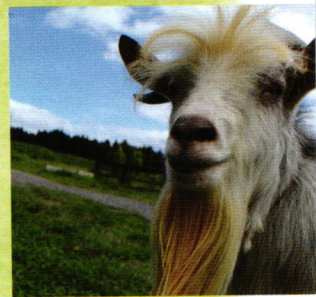
山都町役場 山の都創造課
TEL 0967-72-1158
熊本県上益城郡山都町浜町 6
<http://www.town.kumamoto-yamato.lg.jp>



山都町観光協会
TEL 0967-72-3855
熊本県上益城郡山都町下市 184-1
<https://kumamotoyamatotour.wixsite.com/mysite>

九州 おへそロード MAP

九州のほぼ真ん中に位置する「九州おへそロード」。国道445号・218号・265号、県道28号などの道からなる穴場ルートで、観光スポットとして人気の南阿蘇・上益城エリアを巡るのに、とっても便利！ 渋滞も少ないので、車の運転があまり得意でないという人にもおすすめです。元気をチャージできそうなパワースポットや、感動必至の絶景、わざわざ食べに行きたい名物グルメなど、特別な出会いが待っていますよ。



CONTENTS

- 九州おへそロードマップ…………… P1～2
- パワースポットめぐり…………… P3～6
- 絶景めぐり…………… P7～8
- わが町・村の名物グルメ…………… P9～13
- とっておきお土産…………… P14
- 感動体験…………… P15～18
- 温泉でリフレッシュ！…………… P19～20
- イベント・お祭り…………… P21～22
- 観光情報お問い合わせ先…………… 裏表紙



- 01 幣立神宮
- 02 上色見熊野座神社
- 03 草部吉見神社
- 04 免の石
- 05 白糸の滝
- 06 吉無田水源
- 07 千本桜
- 08 らくだ山
- 09 高森殿の杉
- 10 俵山展望所
- 11 グリーンロード展望所
- 12 扇坂展望所
- 13 ゆうすげの丘
- 14 九州脊梁山地
- 15 蘇陽峽
- 16 通潤橋
- 17 あか牛の館
- 18 あじわい館
- 19 そば道場
- 20 カフェテリア
- 21 とちのき
- 22 310食堂
- 23 しん
- 24 KAZARU
- 25 まきば
- 26 ヒグラシ
- 27 めん屋 大仙
- 28 おにおん
- 29 いしばし
- 30 おちかラーメン
- 31 みずたまカフェ
- 32 肉のみやべ
- 33 レストラン マアム
- 34 やま康
- 35 高森田楽村
- 36 高森田楽保存会
- 37 高森田楽の里
- 38 山見茶屋
- 39 田楽 奥阿蘇
- 40 ウォーターフォレスト

- 41 スタジオーネ
- 42 道の駅 清和文楽邑 清和物産館
- 43 道の駅 通潤橋
- 44 泊まれる道の駅 そよ風パークそよ風物産館
- 45 奥阿蘇物産館
- 46 徳丸漬物
- 47 豊前屋本店
- 48 あそ望の郷くぎの あじわい館
- 49 南阿蘇村物産館 自然庵
- 50 俵山交流館 萌の里
- 51 華ほたる 物産館
- 52 御船町観光交流センター
- 53 阿蘇ミルク牧場
- 54 竹とんぼ
- 55 吉無田高原 緑の村
- 56 御船町恐竜博物館
- 57 通潤酒造
- 58 清和文楽館
- 59 清和高原の宿&清和高原天文台
- 60 南阿蘇鉄道トロッコ列車
- 61 阿蘇フォークスクール
- 62 ブルーグラス
- 63 木郷滝自然つりセンター
- 64 フェアリーテール
- 65 白川水源
- 66 立野ダム展望所
- 67 一心行の大桜
- 68 阿蘇ファームランド 元気の森
- 69 みふね観音温泉 華ほたる
- 70 通潤山荘
- 71 月廻り温泉館
- 72 四季の森
- 73 ウィナス
- 74 瑠璃
- 75 竹の倉山荘
- 76 夢しずく
- 77 たわら山



おへそロード パワースポットめぐり。



雄大な自然の中を走る「おへそロード」。
沿線には、有名なところから穴場まで、
パワースポットが点在しています。
ぜひ立ち寄りたいたい、注目の6スポットはこちら。

厳かな雰囲気漂う日本屈指のパワースポット



1 幣立神宮

へいたて じんぐう

長い階段を上ってたどり着く丘の上の境内は、静かで厳かな空間。伊勢神宮の内宮と外宮、阿蘇十二社と北宮が合祀(ごうし)されています。日本屈指のパワースポットとして遠く県外から参拝に訪れる人も多数。心が洗われるような時間を過ごすことができます。

☎ 0967-72-3855 (山都町観光協会)

📍 山都町大野 **MAP 01**



神秘的な参道の先に祀られる
合格・必勝の神



伊邪那岐命(いざなぎのみこと)、伊邪那美命(いざなみのみこと)、石君大將軍(いわぎみたいしょうぐん)を祀る神社。鳥居から境内まで100基近くの石灯籠が並ぶ参道には、神秘的な雰囲気
が漂っています。境内の後方には大穴がぽっかりと開いた穿戸岩があり、触れると合格や
必勝にご利益があると云。

上色見熊野座神社 2

かみしきみ くまのいます じんじや

☎ 0967-62-1111 (高森町政策推進課) 所 高森町上色見2619 MAP 02

高森の神話を象徴
日本三大下り宮のひとつ



3 草部吉見神社

くさかべよしみ じんじや

鳥居より石段を百数十段下ったところに社殿が鎮座する“下り宮”。珍しい配置の境内
として、鶴戸神宮、貫前神社と並んで全国的に知られています。高森町に残る神話との結
びつきも強く、伝説の残る池や樹齢700年の巨大な杉など、見どころが多数あります。

☎ 0967-62-1111 (高森町政策推進課) 所 高森町草部2175 MAP 03

“落ちない石”が消えて、
巨大な猫が出現!?

4 免の石

めんのいし



阿蘇の南外輪山の割れ目に挟まり
“落ちそうで落ちない石”として知られ
たスポットでしたが、熊本地震の影響
で巨石が落下。すると石がなくなった
空洞がまるで「ネコがその昔自分が
修行した根子(ねこ)岳を見ているよう」
と、新たに注目されています。

☎ 0967-67-1112 (南阿蘇村産業観光課)

📍 南阿蘇村河陰 **MAP 04**



マイナスイオンたっぷり！
伝説が残る滝



約20mの高さから白糸のように流れ落ちる水。滝を間近にしてたっぷりのマイナスイオンを浴び、癒されることができる滝です。悲恋の伝説が残ることから「寄姫の滝」とも呼ばれ、パワースポットとしても親しまれています。

☎ 096-279-3111 (西原村役場) 所 西原村河原3460 MAP 05

白糸の滝 5

しらいとのだき



良質な水が
こんこんと湧く
自然豊かな水源

6 吉無田水源

よしむた すいげん

阿蘇外輪山の裾野にあり、豊かな自然に囲まれた水源です。毎分8tもの豊富な水量を誇り、「熊本名水100選」にも選ばれています。約13°Cの冷たくてまろやかな味わいにはファンが多数。良質な水をくむために、県内各地よりたくさんの方が訪れています。

☎ 096-282-4700 (御船町観光交流センター) 所 御船町田代 MAP 06

おへそロード

絶景めぐり。



千本桜

せんほんざくら

4kmにわたる
約7000本の桜道

高森町の中心部と高森峠を結ぶ山道は、県下有数の桜の名所。標高差があるため、長期間に渡り桜を楽しめます。

☎ 0967-62-1111 (高森町政策推進課) 所 高森町高森 MAP 07



高森殿の杉

たかもりどのすぎ

巨大で勇壮な夫婦杉！
パワースポットしても人気

九州自然歩道沿いの牧野内の、神秘的な杉林の中にある巨大な二本杉。寄り添うように立つ姿から夫婦杉と呼ばれており、縁結びにご利益があるというウワサも。

☎ 0967-62-1111 (高森町政策推進課) 所 高森町高森3341-1

MAP 09



らくだ山

阿蘇の山並みを一望
巨大なコブに登ろう

まるでラクダの背のコブを思わせる岩山で、地元では「らくだ山」と呼ばれ親しまれています。「らくだ山公園」の駐車場に車を止めたら、遊歩道を通って山の下まで歩いていこう。展望所からは根子岳や南外輪山、高森町を一望できます。

☎ 0967-62-1111 (高森町政策推進課) 所 高森町高森 MAP 08

俵山展望所

たわらやま てんぼうじょ

時間を忘れて
過ごしたくなる展望所

県道28号沿いにある展望所です。道路脇の駐車場から短い山道をたどると、標高710mの展望所から、阿蘇五岳、南外輪山、阿蘇谷、南郷谷など阿蘇全体を眺めることができます。また、ここから俵山山頂に向かう南外輪山遊歩道が整備されています。

☎ 0967-67-1112 (南阿蘇村産業観光課)

所 南阿蘇村河陰俵山 MAP 10

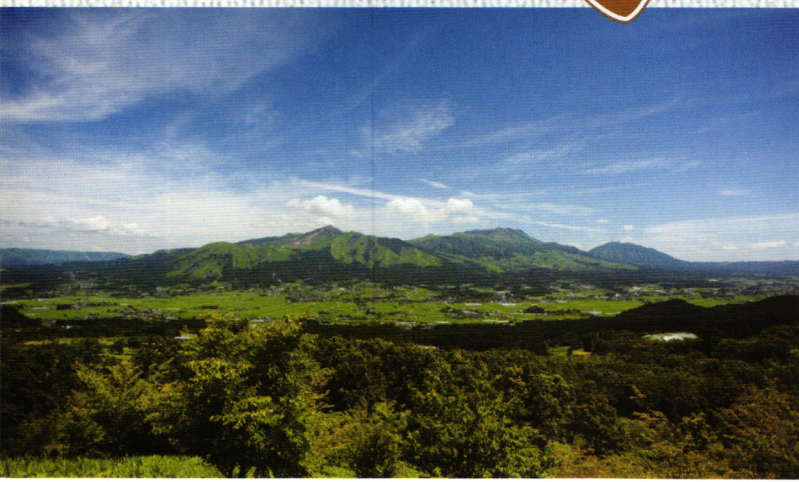


南阿蘇を一望できる絶景スポット！ グリーンロード展望所

阿蘇らしい四季の風景を味わえる絶景ルートです。展望所からは心地良い風を体に感じながら、阿蘇五岳をはじめとする美しい阿蘇の山並みを望むことができます。

☎ 0967-67-1112 (南阿蘇村産業観光課)

所 南阿蘇村 MAP 11





夕日や夜景もキレイ！
テレビCMに使われたことも

扇坂展望所

おうぎざか てんぼうじよ

俵山の扇坂展望所では、心地良い風に吹かれながら山々の連なりや熊本市内、高遊原台地、大津・菊陽方面が一望できます。秋になると俵山はススキが綺麗で、多くの観光客が訪れます。

☎ 096-279-3111 (西原村役場企画商工課)

所 西原村小森 **MAP 12**



有明海や島原半島、雲仙普賢岳も望む丘



ゆうすげの丘

標高600~700mに位置する「ゆうすげの丘」。天気の良い日には、有明海や島原半島、雲仙普賢岳も望めます。空が近い感覚で、夜には満天の星空も。オートキャンプの場所にも最適です。

☎ 096-285-2210 (吉無田高原緑の村) 所 御船町 **MAP 13**



九州脊梁山地 登山、ハイキングの名所

きゅうしゅう せきりょうさんち

国見岳をはじめ、天主山、目丸山など1,000m超の名山が連なります。西日本最大級のブナ林帯やモミなど、四季を通して美しい自然を満喫でき、登山はもちろんファミリーハイキングにもおすすめ。

☎ 0967-72-1158 (山都町役場山の都創造課) 所 山都町 **MAP 14**



通潤橋 国の重要文化財！美しい石造りのアーチ水路橋

つうじゆんきょう

長さ75.6m、高さ20.2mという日本最大級の石造りアーチ水路橋。建設されたのは江戸時代(1854年)で、肥後の石工たちの匠の技を結集して造られました。美しい橋の曲線、山里に溶け込む風情ある佇まい、まさに名橋です。

☎ 0967-72-3855 (山都町観光協会) 所 山都町長原 **MAP 16**

※熊本地震による災害復旧工事が完了するまでの間、通潤橋では放水を中止しています。また、通潤橋周辺への立ち入りを一歩規制しております。ご協力をお願いします。



蘇陽峡 九州のグランドキャニオン

そようきょう

日本では珍しいU字型の緑深い渓谷。約200mの高さの切り立った絶壁が約10kmに渡って続きます。

☎ 0967-72-3855 (山都町観光協会) 所 山都町長崎 **MAP 15**

やわらか
ジューシー♪



あか牛の
館セット

※写真は2人前

大自然の下で大切に育てられた
阿蘇あか牛の味わいを堪能

道の駅 あそ望の郷くぎの
あか牛の館

おいしい自然の草を食み、清涼な気候の中で育った「あか牛」は、脂肪分控え目でうま味たっぷりの赤身が特長。その味わいを最大限に楽しめるのは、やっぱり焼肉。「あか牛の館」では、全席で阿蘇五岳の絶景を眺めながら、食事を楽しむことができます。

☎ 0967-67-0848
所 南阿蘇村久石2815 MAP 17
営業 11:00~16:30 (オーダーストップ16:00)
休 不定

自分で打つ
そばは特別の
おいしさ♪



そば
せいろ

そば道場 南阿蘇村産のそばを
手打ちして、食べられる！

古くより、おいしい蕎麦作りに適した土地として知られている南阿蘇村。「そば道場」では、自社工場の石臼で丹念に挽いたそば粉を使って、本物のそば打ち体験ができます。もちろん食事だけの利用も可能です。

☎ 0967-67-0507 所 南阿蘇村河陰149-1 MAP 19
営業 3~10月は9:00~15:00、11~2月は9:00~16:00
休 第1水曜、不定休もあり

阿蘇あか牛をリーズナブルに
60種類以上の小鉢総菜も魅力的

道の駅 あそ望の郷くぎの あじわい館

あか牛を使った料理のほか、60種類以上の多彩な小鉢総菜を楽しめます。あか牛100%使用の特製そばろは、ふわっふわ食感で錦糸卵や紅ショウガとの相性も◎。煮込みハンバーグや、あか牛焼き肉丼もおすすです。

☎ 0967-67-3010 所 南阿蘇村久石2807 MAP 18
営業 10:00~17:00 (オーダーストップ16:30、物産館は9:00~) 休 不定

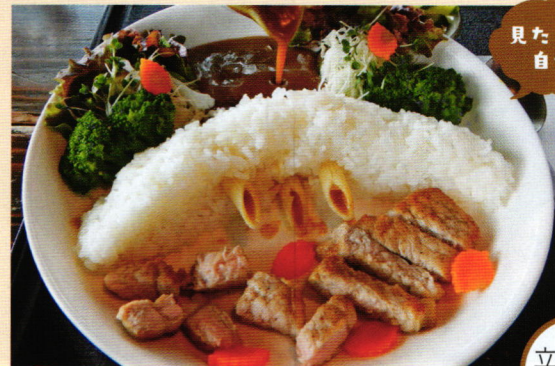
うま味たっぷり
食感ふんわり



あか牛
そばろ丼

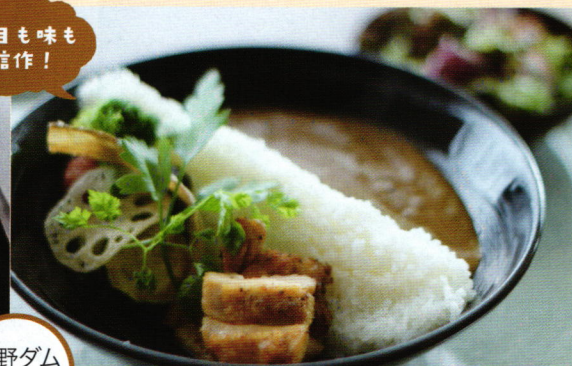
全国で話題を集めている
ダムカレーが南阿蘇村に！

全国で145種類以上もあるといわれている、話題の「ダムカレー」。南阿蘇村では2店舗で、立野ダム本体や周辺の豊かな自然などの特徴を盛り込んだ「立野ダムカレー」を提供中です。



見た目も味も
自信作！

立野ダム
カレー



茶庵 とちのき

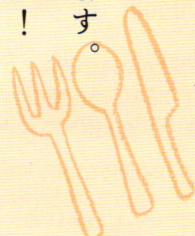
☎ 0967-67-2266 所 南阿蘇村河陽4375-9 MAP 21
営業 11:00~18:00 休 月曜(祝日の場合は翌日)
※立野ダムカレーの提供は土・日曜の11:00~14:00のみ。
2日前までに要予約。1日限定5食

阿蘇東急ゴルフクラブ カフェテリア

☎ 0967-67-1616 所 南阿蘇村河陽4369-1 MAP 20
営業 10:00~17:00 休 なし
※立野ダムカレーの提供は10:00~14:00。前日までに要予約。
1日限定20食

わが町・村の名物
ゲルメ。
おへそロードの

風光明媚な「おへそロード」界わいは、特産や旬の食材がいっぱい。自然の恵みをギュッと詰めた料理から、個性が光るアイデアメニューまで、多彩な料理にも出会えます。わざわざ食べに行く価値ありの名物ゲルメをクローズアップ！



Mサイズ
以上は
♡型の鉄板で
提供

多彩な料理で「あか牛」を堪能
ハーブ等で作るソースも評判

あか牛料理専門店 310食堂

さんいちまる

人気店「阿蘇トルティキッチン」がリニューアル。アメリカンダイナーのような空間で、多彩な「あか牛」料理が楽しめます。名物のハンバーグは、うま味豊かで食感ふわふわ！毎朝、オーナーシェフ自らブロック肉を挽き、ソース、ドレッシングなども手作りする渾身作。サラダ、汁物、ごはん付き。

☎ 096-279-4000 所 西原村小森1801-18 MAP 22
営業 11:00~18:00 休 木曜(祝日の場合は営業)



あか牛100%
ハンバーグ
M(225g)サイズ

名物
海老かつ
定食

カレー塩に
つけて
食べるのも
美味♪

レストラン しん 愛され続けて15年
ブリップリの“海老かつ”

揚げたての海老かつ・豚かつと、華やかな洋食が楽しめるレストラン。看板メニューの海老かつは、うま味濃厚な天然海老と、サクッと揚げた衣が口福を運ぶ一品。ソースはタルタル・辛口・甘口、カレー塩でも楽しめます。「名物 海老かつ定食」には、ごはん、みそ汁、漬物、ピーナツ豆腐付き。

☎ 096-340-4811 所 西原村小森2958-1 MAP 23
営業 11:30~14:00(オーダーストップ)、17:30~20:00(オーダーストップ)
休 水曜、第3木曜



季節の
蕎麦御膳

蕎麦のつなぎは
自家栽培した
小麦粉

カラダ喜ぶ、手打ち蕎麦とオーガニック料理

蕎麦カフェ KAZARU

かざる

小高い丘の上にある絶景カフェ。美しい眺望に癒やされながら、蕎麦職人であるご主人の手打ち蕎麦と、オーガニック食材をふんだんに使った料理やスイーツを楽しめます。人気の「季節の蕎麦御膳」は、手打ち蕎麦、せいろ蒸し、天ぷら、小鉢3品がセットに。

☎ 080-3228-0905 所 西原村宮山1642-1 MAP 24
営業 11:30~17:00 休日・月・火曜



国産牛100%
手ごね
ハンバーグ

「山田さんちの牧場」の乳製品を使った料理を存分に
ファームレストラン まきば

国産牛100%!
野菜も
たっぷり♪

「山田さんちの牧場」が営むレストラン。牛乳やバターといったこだわりの乳製品と、西原村産の旬野菜をふんだんに使った料理にファンもトリコ。ハンバーグやミルクシチューといったメイン料理に、サラダバー・スープバー・ドリンクバーが付くスタイルです。

☎ 096-279-4004 所 西原村小森1801-4 MAP 25
営業 11:00~14:30 休 火曜(祝日の場合は翌日)



自家製
ベーコンを
贅沢に
トッピング



森の中で味わう石窯で焼き上げたピッツァ

ヒグラシ CAFE&PIZZA <「蝸窯(ひぐらしがま)」内>

ヒグラシ
ピッツァ

まさに隠れ家といった雰囲気のある森の中にあるカフェ。窯元「蝸窯」に併設されており、店主お手製の石窯で焼き上げるピッツァが名物です。焼き立ては格別のおいしさで、自家製「ヒグラシベーコン」を贅沢に味わえるピッツァが一番人気。

☎ 096-285-2426 所 御船町田代8405-375 (蝸窯内) MAP 26 営 11:00~18:00 (夜の営業は予約のみ) 休 木曜 (祝日の場合は翌日)
※ナビは「吉無田水源」または「吉無田高原」で検索を。近くに案内看板あり



オリジナル
チキン南蛮

ボリュームも
満点!

“手作り”が信条の洋食店。看板メニューはチキン南蛮！
レストラン おにおん

ソース、ドレッシング、スープ、デザートに至るまで全て手作りにこだわる洋食店。一番人気はチキン南蛮。やわらかく仕上げた鶏肉と、オリジナルの甘酢ダレ&ほんのりピンク色のタルタルソースが見事なハーモニーを奏でます。

☎ 096-282-6922 所 御船町辺田見427-6 MAP 28
営 11:30~14:30 (オーダーストップ14:00)
17:30~20:30 (オーダーストップ20:00)
休 水曜、火曜のディナー



ラーメン

東京・浅草から
は入れる
極太麺!

行列のできるラーメン店。熊本 × 東京の味
めん屋 大仙

オリジナルの極太麺、熊本県産豚肉を使用したチャーシューなど、素材にこだわり抜いたラーメン店です。コクがありつつ、上品さを感じる豚骨スープと、もっちり極太麺の組み合わせは、クセになるおいしさ!

☎ 096-282-2329 所 御船町高木2845-1 MAP 27
営 日・火・水・木曜は11:00~15:00
金・土曜は11:00~15:00/18:00~21:00 (材料切れの場合早期終了あり)
休 月曜、第1日曜

通潤橋がそびえるカレーには
野菜、米、ジビエまで地元食材がたっぷり

食事処 いしばし

「道の駅 通潤橋」内のレストラン。野菜や米のほか、クセがなく食べやすいイノシシ、シカといったジビエまで地元食材を使った「通潤橋カレー」が新登場。スパイスも店で調合し、ペロリと食べられるおいしさです。デザート付き。

☎ 0967-72-1806 所 山都町下市184-1 MAP 29
営業 11:00~15:00 (オーダーストップ14:30)
休 12/31~1/2

インスタ映え！
“通潤橋盛り”
ごはん



通潤橋
カレー

ラーメン

本格派の
熊本ラーメン



おちかラーメン 県外にもファンを持つ
香ばしい豚骨ラーメン

県外から足を運ぶお客さんもいるラーメンの名店。醤油ダレに魚がしニンニクの香ばしい風味が絶妙に調和しています。濃厚なのにさらっとした豚骨のスープは、飲み干したくなるおいしさです。

☎ 0967-72-0121 所 山都町下市5 MAP 30
営業 10:30~19:00 休 月曜(祝日の場合は火曜)

山彩ランチ
バイキング



“かあちゃんシェフ”の
手作りランチバイキング

田舎料理を
心ゆくまで

レストラン マアム

地元のお母さんたちが腕を振るう「山彩ランチバイキング」。新鮮な山菜や野菜を使って手作りした“おふくろの味”は、充実の30種類以上。田舎のごちそうをリーズナブルに味わえます。

☎ 0967-83-0880 所 山都町今297(そよ風パーク内) MAP 33
営業 11:30~14:30(15:00閉店)
休 6月・12月の第1月・火曜

山の都の
ピクニック
ランチ



地元食材が
ふんだん♪

みずたまカフェ 景色も鳥の声もごちそう
気分は森でピクニック

山の景色を眺めたり、鳥の声を聞いたりしながら過ごせるカフェ。地元産の食材をたっぷり使い、幻の豚「梅山豚(めいしゃんとん)」のソーセージまで食べられる、とっておきのランチプレートです。

☎ 0967-82-2685 所 山都町尾野尻819-2 MAP 31
営業 11:00~17:00(オーダーストップ16:30) 休 火・水曜

桜
コロッケ

散歩のお供に
ぴったり♪



蘇陽エリアの名物！
元祖・馬肉コロッケ
肉のみやべ

馬見原商店街にある精肉店の名物、馬肉たっぷりのコロッケです。嚼むほどにあふれる肉のうま味と、黒こしょうの心地良い刺激がクセになる逸品。

☎ 0967-83-0032
所 山都町馬見原61-3 MAP 32
営業 9:00~19:00
休 水曜、1/1・2



メガ
あか牛丼

阿蘇の名物「あか牛」が
どーんと、てんこ盛り

あか牛料理専門店 やま康

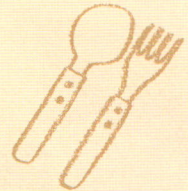
上質なブランドあか牛(A3~A5等級)が味わえる専門店。人気は、お肉がたっぷりのった「あか牛丼」ですが、お肉好きなら、「あか牛、ごはんの量が1.5倍になる「メガあか牛丼」がおすすめ！ オリジナルの辛味噌ダレが、食欲を刺激します。

☎ 0967-62-0888

所 高森町高森3191 **MAP 34**

☎ 11:00~あか牛が無くなり次第終了
休 水曜

肉好き必食の
豪快どんぶり



高森田楽

250年の歴史ある高森田楽
囲炉裏を囲んで、和み時間

囲炉裏と
料理で
心身ほかほか

高森に伝わる郷土料理。里芋の一種であるツルノコ芋、ヤマメ、こんにゃく、豆腐など、さまざまな食材に秘伝の味噌を塗り、囲炉裏で焼いていただきます。風情あふれる時間も、特別なごちそうです。

〈高森田楽を食べられる店〉

- 高森田楽村…… ☎ 0967-62-1327 所 高森町上色見814-2 **MAP 35**
- 高森田楽保存会 ☎ 0967-62-0234 所 高森町上色見2639 **MAP 36**
- 高森田楽の里… ☎ 0967-62-1899 所 高森町高森2685-2 **MAP 37**
- 山見茶屋…… ☎ 0967-62-3100 所 高森町高森3628 **MAP 38**
- 田楽 奥阿蘇…… ☎ 0967-62-3228 所 南阿蘇村両井2408-5 **MAP 39**



ピッツァ
マルゲ
リータ

もちり、ジューシーなピッツァ！
秘密はオーナー手作りの石窯焼き

大人から
子どもまで
幅広い層に
大人気！

石窯ピッツァ カフェ スタジオーネ

ピッツァが人気のカフェ。オーナー自ら生地を伸ばして石窯で焼き上げるピッツァは、生地と具材のうま味が濃厚。ペロリと1枚食べてしまうおいしさです。あか牛を使ったピッツァもおすすめ！

☎ 0967-62-3021 所 高森町高森3096-4 **MAP 41**

☎ 11:30~17:00(夜は予約制) 休 火曜(季節により変更あり)



根子岳
カレー

トマトの
水分のみで作る
こだわりの
カレー

素材のうま味が凝縮した
シェフ渾身の創作カレー

ウォーターフォレスト

高森町のシンボル・根子岳をイメージしたごはん、色鮮やかな野菜がインパクト大！ 地元産のトマトや特産なす“ひごむらさき”をたっぷり使った、まさにご当地カレーです。

☎ 0967-62-2300 所 高森町高森1043-1 **MAP 40**

☎ 11:30~15:00 休 火曜



道の駅 通潤橋

山都町特産のお茶や地元酒蔵の清酒など多彩。焼き米をトッピングした「山都茶んソフト」も絶品。

☎ 0967-72-4844
〒 山都町下市184-1 MAP 43
営業 9:00~17:00 休 12/31~1/1



道の駅 清和文楽邑 清和物産館

加工品の他、地元で採れた野菜や米などもずらり。清和で採れた栗のお菓子が大人気！



☎ 0967-82-2727
〒 山都町大平152 MAP 42
営業 9:00~17:00 休 火曜 (祝日は営業)



「おへそロード」界わいには、物産館や地域の味の名店が充実。とっておきのお土産は、忘れずにゲットを！

おへそロードの とっておきお土産



徳丸漬物

阿蘇の特産・高菜を多彩な漬物で楽しませてくれます。梅干しも見逃せない逸品です。

☎ 0967-62-0096 所 高森町上色見2682-1 MAP 46
営業 9:00~18:00 休 火曜



奥阿蘇物産館

新鮮な高冷地野菜と、手作りハム・ソーセージが評判。素朴な甘さのかりんとうもファンに愛される名物。

☎ 0967-64-0134 所 高森町草部1170-2 MAP 45
営業 9:00~17:30 (4~11月は8:30~18:00) 休 第1水曜



泊まれる道の駅 そよ風パークそよ風物産館

特産のブルーベリーを使ったジャムをはじめ、関連商品は80種類以上！高原野菜や「もろみ豆腐」もぜひ。

☎ 0967-83-0880 所 山都町今297 MAP 44
営業 9:00~17:00 休 火曜、6月・12月の第1水曜



南阿蘇村物産館 自然庵

白川水源の入口にある物産館。南阿蘇の豊かな自然と美しい水に育まれた新鮮野菜やお米などが並びます。



☎ 0120-413-283
所 南阿蘇村白川2096-1 MAP 49
営業 9:00~17:00 休 不定



あそ望の郷くぎの あじわい館

地元で採れた新鮮な野菜や阿蘇の特産品が充実。特産の蕎麦を使った加工品も豊富です。



☎ 0967-67-3010
所 南阿蘇村久石2807 MAP 48
営業 9:00~17:00 休 不定



阿蘇マルキチ醤油 豊前屋本店

明治3年創業の老舗醤油・みそ蔵。甘露醤油「大吟」や、かけ酢「ジャンジャンかけてうまいっ酢」など人気。

☎ 0967-62-0535 所 高森町高森1231 MAP 47
営業 9:00~17:00 休 12/31~1/4



御船町観光交流センター

観光情報発信所。物産も販売しており、注目は馬肉専門店が作る缶詰やジャーキーなどの加工品。



☎ 096-282-4700
所 御船町御船1003-1 MAP 52
営業 9:00~17:00 休 月曜 (祝日の場合は翌平日)、年末年始



みふね観音温泉 華ほたる 物産館

採れたて野菜から加工品まで、御船町の魅力的な「食」がいっぱい。こだわりのお茶も人気です。

☎ 096-281-1126
所 御船町辺田見840-3 MAP 51
営業 10:00~22:00 休 偶数月の第3水曜



依山交流館 萌の里

地元産野菜や手作り総菜、写真のご当地グルメ「俵揚げ」など多彩な品揃え。秋は隣のコスモス園が見事。

☎ 096-292-2211 所 西原村小森2115-3 MAP 50
営業 9:30~17:30 休 不定



おへそロード

感動体験

旅の思い出をより色濃くしてくれるのが、忘れられないスペシャルな体験。大切な人と一緒に、思いっきり遊んじゃおう！



西原
NISHIHARA

阿蘇ミルク牧場

命と食の大切さを
実感できる人気スポット

乳搾りや乗馬、餌やりといった、動物との触れ合いが楽しめる体験型牧場。ヒツジやヤギ、ミニ豚が走る「わくわくレース」では、1着と2着を当てるとプレゼントがもらえます。他にも、ウインナーやパン、バター、チーズ、アイスなどの「手作り体験」も開催中。バイキングや焼肉が味わえるレストランも人気です。

☎ 096-292-2100 所 西原村河原3944-1 MAP 53 営業 10:00~17:00
休 要問い合わせ 料 入場料:3歳以上1名350円、手作り体験:1名550円~



吉無田高原 緑の村

さまざまなアクティビティーを
体験できるアウトドアスポット

阿蘇外輪山の裾野に広がる、標高600~700mの場所に位置する吉無田高原。「緑の村」では、自然のスロープをソリに乗って一気に滑り降りる「ロンスキー」や、バーベキュー（食材は要持参）、テントやバンガローでのキャンプ、マウンテンバイクなど、さまざまなアウトドアを楽しむことができます。

☎ 096-285-2210 所 御船町田代8405-24 営業 9:00~17:00 MAP 55
休 水曜（祝日の場合は翌日）、年末年始
料 入村料:大人220円、小中学生110円
◎ロンスキー:ソリ貸出（2時間）250円、ソリ持込（1日）200円
◎バーベキュー:バーベキューセット（あみ、鉄板付き）600円、炭（1kg）300円

御船
MIFUNE



マウンテンバイク

県内でも珍しい
マウンテンバイクコース

草原内の起伏を生かしたマウンテンバイクコースやスキルパークを完備。初心者から上級者まで、気軽にマウンテンバイクを楽しめます。

料金
マウンテンバイクコース使用量:1時間650円、1日5,200円
マウンテンバイク貸出料:1時間500円
マウンテンバイク持込料:1日300円

close up!



西原
NISHIHARA



特別な本との出会いが待つ
世代を越えて愛される本屋

子どもの本の店 竹とんぼ

「こんなに素晴らしい本があるのに、それに合うことなしに大人になっていく子どもたちがいるのは、もったいない」という思いから、選りすぐりの絵本・読み物・図鑑などを置いている児童書専門店。オープンは1981年、当時来ていた親子が、今ではお父さんお母さん、おじいちゃんおばあちゃんになって訪ねてくるそう。愛され続ける一軒です。

☎ 096-279-2728 所 西原村小森1847-3 MAP 54
🕒 9:30~18:00 休 不定



御船
MIFUNE

御船町恐竜博物館 大迫力! 恐竜19体の全身骨格は必見!!

1979年、御船町上梅木地区で肉食恐竜の化石(通称ミフネリュウ)が国内で初めて発見され、御船町は世界的に有名な「恐竜の町」となりました。「御船町恐竜博物館」は、恐竜19体が並ぶ大迫力の全身骨格や、化石のクリーニング作業など実際の調査・研究作業を見学できる特色のある展示内容で人気を博しています。

☎ 096-282-4051 所 御船町御船995-6 MAP 56
🕒 9:00~17:00(入館は16:30まで)
休 月曜(祝日の場合は翌日)、年末年始
料 観覧料:大人500円、高大生300円、小中生200円



御船
MIFUNE

化石発掘体験 気分は考古学者 歴史的な発見があるかも!

御船町では、自分の手で化石発掘を体験できるプログラムを定期的に行っています(要予約)。体験できる場所は[吉無田高原 緑の村][御船町観光交流センター][化石広場]の3箇所。まずは化石発掘方法の説明を受け、実際に発掘作業を開始。採れた化石は、ひとり1個まで持ち帰ることができます。

☎ 096-282-4700(御船町観光交流センター)
料 体験料:大人1,000円、4歳以上~高校生以下500円 ※体験場により料金が異なります。

大自然と
マイナスイオンに抱かれて
のんびり、リフレッシュタイム

吉無田水源

よしむたすいげん

※詳細は6ページで紹介しています。



御船
MIFUNE

※収穫時期は年により変わります。事前にお問い合わせください。



観光農園 “もぎたて” がおいしい！ ブルーベリー狩り

山都町の特産・ブルーベリーは、初夏から初秋にかけてが収穫の時期。町内には収穫体験ができる農園があり、その場で食べても、持ち帰ってもOK！

〈収穫体験ができる農園〉

- 道の駅 そよ風パーク……………☎ 0967-83-0880
- 清和の恵み工房……………☎ 0967-82-3488
- 甲斐ブルーベリー観光農園…☎ 080-6469-1294
- ブルーベリー農園 片倉……………☎ 0967-83-0649
- 興梠ブルーベリー園……………☎ 0967-83-0554



清和文楽館 雅な伝統文化 「清和文楽」を観劇

「道の駅清和文楽邑」内の劇場「清和文楽館」では、伝統芸能である人形浄瑠璃「清和文楽」の定期公演を実施中。第2・4日曜の13:30～、7～11月は毎週日曜。

- ☎ 0967-82-3001
- 所 山都町大平152 道の駅清和文楽邑内 MAP 58
- 営 9:00～16:30 休 火曜（祝日は開館）
- 料 鑑賞料：高校生以上1名1,600円、中学生1名1,000円、小学生以下1名800円（入館料含む）



通潤酒造 蔵見学で日本酒を知り お気に入りも見つけよう！

200年以上の歴史を持つ「通潤酒造」では、蔵見学（無料）をすることができます。製造工程、貯蔵庫、資料館等を見ることができ、さらに試飲も可能。

- ☎ 0967-72-1177 所 山都町浜町54 MAP 57
 - 営 9:00～16:30 休 第2・4日曜、お盆、年始 料 蔵見学：無料
- ※酒造りやイベント等の状況によってはご案内できない日時もございます。事前のお申し込みは不要ですが、諸事情によりご案内できない場合がございますので、お問い合わせいただくことをおすすめします。団体様は事前にお申し込みをお願いします。

阿蘇フォークスクール クラフト体験で、世界に ひとつだけの作品をつくらう！

旧上色見小学校の木造校舎を活用したアートスポット。作品展示の他、からくりおもちゃ館、絵本コーナーなどもあり、革芸などの体験も可能です。

- ☎ 0967-62-0027 所 高森町上色見1390-1 MAP 61
- 営 土・日曜、祝日の10:00～16:00 休 月～金曜 料 クラフト体験料：1名1,200円～



南阿蘇鉄道トロッコ列車 南阿蘇の風を感じながら レトロな観光列車の旅

窓がない観光列車なので、風を直に感じながら、気分爽快な時間を過ごせます。冬季は運休となるので、詳しくは南阿蘇鉄道ホームページ [MAP 60](http://www.mt-torokko.com) (<http://www.mt-torokko.com>) をご覧ください。☎ 0967-62-0058

熊本地震の影響により、現在は高森駅～中松駅間(7.1km)のみ運行しています。路線図、運賃、復旧状況など、詳細は南阿蘇鉄道ホームページをご覧ください。



一心行の大桜 青空と桜、菜の花の コントラストは感動の美しさ

樹齢400年ともいわれる、幹まわり約7m、高さ約14mの大きな山桜。満開時は遠方から多くの人が訪れる、桜の名スポットです。

- ☎ 0967-67-1112 (南阿蘇村産業観光課) 所 南阿蘇村中松3226-1 MAP 67



名水百選に選出 喉も心も潤す水源 白川水源

こんこんと湧く清らかな水。湧水量は毎分約60トンで、水源は水くみ、水遊びする人でにぎわいます。敷地内には水くみ用の容器やお土産を販売する店もあります。

- ☎ 0967-67-1112 (南阿蘇村産業観光課)
- 所 南阿蘇村白川 MAP 65
- 営 9:00～17:00 休 なし
- 料 入場料：環境保全協力金として100円（高校生以上）

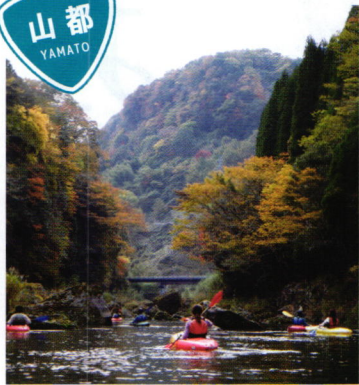


記念撮影にピッタリの新スポット！ 立野ダム展望所

2022年度完成予定の立野ダムを望める展望所です。「Myダムカード フォトフレーム」が設置されており、素敵な記念撮影ができます。

- ☎ 0967-67-1112 (南阿蘇村産業観光課)
- 所 南阿蘇村立野 MAP 66





カヌー&スノーハイクで山と川を遊びたおそう！
蘇陽峡カヌー&スノーハイク

これからの時季のおすすめは、蘇陽峡での「カヌー体験」(催行期間は4~11月)。カヌーに乗らなければ見られない断崖や滝に、思わず歓声をあげることも間違いなし。もうひとつは、五ヶ瀬ハイランドスキー場から向坂山~白岩山をスノーシューを履いて周回する「スノーハイク」(催行期間は12月中旬~2月末)。白銀の世界に天然ブナ林の樹氷が広がる景観は、この世のものと思えない美しさです。

☎ 0967-74-4330 (ECO九州ツーリスト)

ロマンチックで美しい高原での天体観測
清和高原の宿&清和高原天文台

標高700mの場所にある清和高原。一戸建ての宿と天文台があり、天文台の観測室では口径50cmのニュートン式反射望遠鏡で天体観測を楽しめます。

☎ 0967-82-3300 所 山都町井無田1238-14 MAP 59

☎ 天体観測会20:00~22:00(冬期は19:00~21:00) ※天候不良の日は中止

☎ 火曜 料 観覧料(スタッフ解説付):高校生以上1名500円、小中学生1名300円



ヒツジ、ヤギ、ウサギ、ポニー...
 かわいい動物たちがいっぱい!

南阿蘇ふれあい動物園
フェアリーテール

雄大な自然の中で、18種類の生き物が暮らす動物園。エサをあげたり、抱っこをしたり、動物との“ふれあい”が楽しめます。

☎ 0967-62-2613 所 高森町色見2408-1 MAP 64

☎ 10:00~17:00(最終受付16:30)

☎ 木曜(春休み・夏休み・冬休み期間、祝日を除く)

料 入園料:1名500円(3歳以上)

※小学3年生以下のお子様は要保護者同伴

南阿蘇の大自然の中
優雅に乗馬体験

ブルーグラス

有資格者が指導してくれるので、初心者でも安心。レッスン後、馬場外を走るコースでは、根子岳をバックにした記念撮影が人気です。

☎ 0967-62-3366 所 高森町高森2814 MAP 62

☎ 9:00~17:00 休 不定

料 ◎引き馬1,100円~◎乗馬体験4,000円~



マイナスイオンいっぱい!
溪流釣りでリフレッシュ

木郷滝自然
つりセンター

ヤマメやイワナが泳ぐ自然の溪流で釣り体験ができます。竿やエサなど、必要な道具は一式レンタルOK。手ぶらで行ける気軽さも魅力です。

☎ 0967-64-0440 所 高森町草部750 MAP 63

☎ 7:00~日没まで 休 悪天候時

料 直接お問い合わせください



体と頭脳を元気にする
刺激的な施設がいっぱい!

阿蘇ファームランド
元気の森

身体と頭脳の両方を最大限に使って、大自然の中で健康づくりができる、世界で初めての“健康”を目的とした運動施設です。1万坪の自然の森や谷を活かして作られた、大自然の中の運動装置で、子どもはもちろん、大人も高齢の方も、自身の体力や年齢に合わせた健康づくりができるよう工夫が凝らされています。

☎ 0967-67-0001

所 南阿蘇村河陽5579-3 MAP 68

☎ 9:00~17:00(受付終了は16:30)

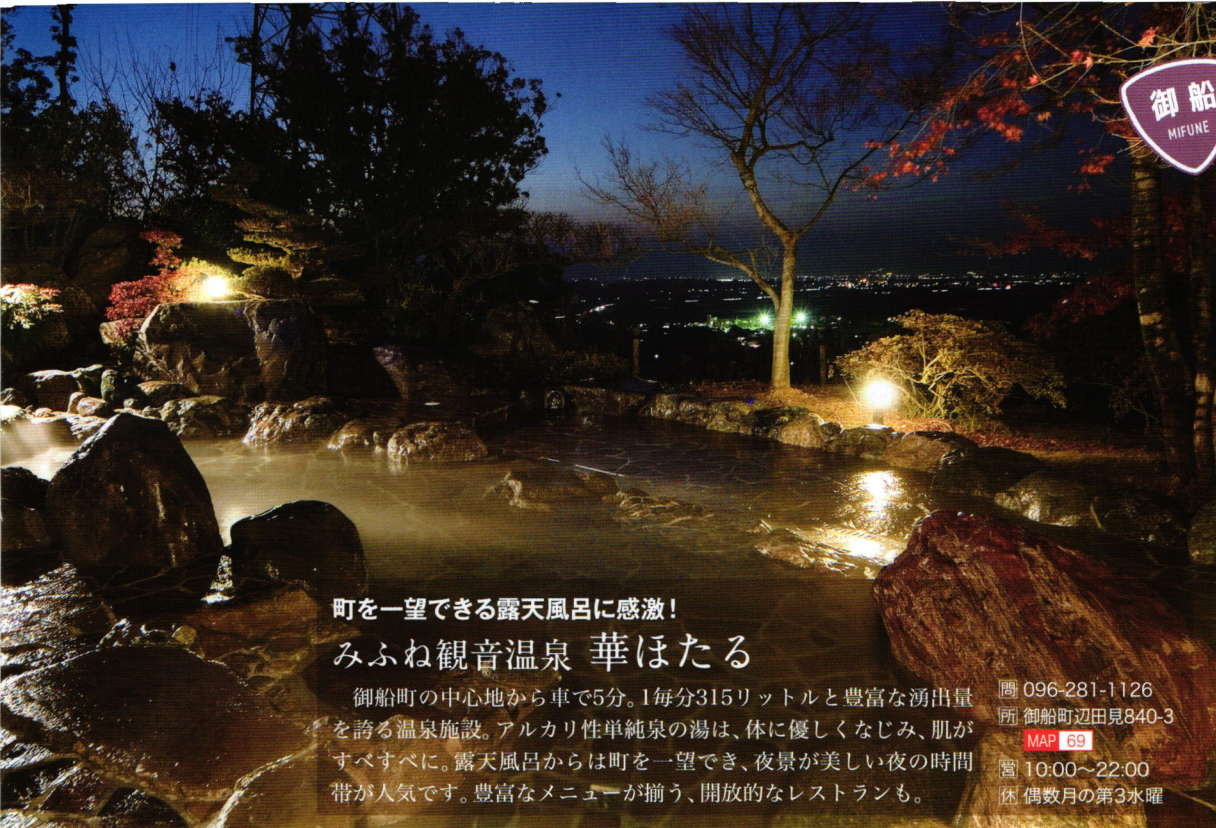
休 なし

料 入場料:大人1名1,300円、4歳から小学生は1名700円



おへそロードの

温泉でリフレッシュ!



町を一望できる露天風呂に感激! みふね観音温泉 華ほたる

御船町の中心地から車で5分。1分315リットルと豊富な湧出量を誇る温泉施設。アルカリ性単純泉の湯は、体に優しくなじみ、肌がすべすべに。露天風呂からは町を一望でき、夜景が美しい夜の時間帯が人気です。豊富なメニューが揃う、開放的なレストランも。

☎ 096-281-1126
所 御船町辺田見840-3
MAP 69
営 10:00~22:00
休 偶数月の第3水曜

[お風呂の種類] ●大浴場/内湯(低周波風呂、ジェット風呂)、サウナ、露天風呂 ●家族湯/内湯

大自然に包まれる贅沢感 湯も空間も優しい名温泉

浜の湯温泉 通潤山荘

つじゆんさんそう



通潤橋近くにある宿。立ち寄り利用できる温泉は、アルカリ性単純泉の肌に優しいお湯で、目当てに訪れるファンも。広々とした大浴場、空に抱かれるような開放感いっぱいの露天風呂など、雰囲気も素敵な温泉です。

☎ 0967-72-1161
所 山都町長原192-1 MAP 70
営 11:00~21:30(最終入館21:00)
火曜日は15:00~
休 なし



[お風呂の種類] ●大浴場/内湯(大浴槽、小浴槽)、サウナ、露天風呂



感動必至のロケーション 阿蘇五岳と楽しむ湯浴み

月廻り温泉館

春は新緑、秋は紅葉、冬は雪景色。四季折々に色づく阿蘇五岳を眺めながら、ゆったりと温泉に浸れます。家族湯は3棟あり、大切な人とのんびりした時間を過ごせると人気。また、レストランでは田楽や地鶏の炭火焼きといったご当地グルメも味わえます。

☎ 0967-62-0141(温泉館)
所 高森町3015 MAP 71
営 12:00~19:00 休 火曜

[お風呂の種類] ●大浴場/内湯、露天風呂 ●家族湯/内湯

旅の目的地に欠かせない「温泉」。「おへそロード」界隈には、名湯から穴場まで、癒やし度満点の湯処がいっぱい。心も体も安らぐひとときをどうぞ。



南阿蘇村温泉センター ウィナス

南阿蘇の大自然と、たっぷりの湯を満喫できる総合福祉センター。外輪山を一望する露天風呂や、疲労回復効果が高いスーパーマイナスイオン陶板浴で、体も心もリフレッシュできます。地元の農産品が並ぶ売店も人気。

☎ 0967-67-2277

📍 南阿蘇村河陽4530 **MAP 73**

🕒 10:00～22:00(最終受付は30分前まで)

🗓 第2水曜日(祝日の場合は前日)

【お風呂の種類】●大浴場/内湯(電気風呂、薬草風呂、スーパーマイナスイオン陶板浴)、サウナ、露天風呂



眺めの良い大浴場の内湯と開放感いっぱいの露天風呂



【お風呂の種類】●大浴場/内湯、サウナ、露天風呂

絶景と美人の湯で
贅沢な休日を満喫♪

白水温泉 竹の倉山荘

雄大な南阿蘇の麓にある湯宿。炭酸ナトリウムを多く含む湯は、お肌がつるつるすべすべ、湯上り爽やかな美人湯として評判です。日帰り利用できる大浴場の他、宿泊の客室は全室露天風呂付き。のんびり贅沢な時間が過ごせると人気です。

☎ 0967-67-2980

📍 南阿蘇村中松2065 **MAP 75**

🕒 立ち寄り湯は11:00～22:00

※冬期は露天風呂の利用不可

🗓 不定



柔らかな湯に浸りながら阿蘇五岳を愛でる幸せ

南阿蘇久木野温泉 四季の森

眼前に阿蘇五岳を望む、見事なロケーションにファンが多い温泉。しっとり肌に吸いつくようなお湯も、肌がつるつるになると評判です。館内には特産品のショップやレストランもあり、宿泊も可能です。

☎ 0967-67-2212 📍 南阿蘇村久石3160 **MAP 72**

🕒 立ち寄り湯は6:30～22:00 🗓 不定

【お風呂の種類】●大浴場/内湯、サウナ



阿蘇白水温泉 瑠璃 るり 温泉も食事も買い物も楽しめる複合施設

南阿蘇の集いの場である「瑠璃」。大浴場は直進と曲線、二つのイメージからデザインされ、のんびり過ごせる家族湯や無料休憩施設もあります。併設のレストラン「くらら」と、特産品を販売するショップも人気です。

☎ 0967-62-9999 📍 南阿蘇村一関1260-1 **MAP 74**

🕒 大浴場は8:00～22:00、家族風呂は10:00～20:30

🗓 第4水曜(月により異なる場合あり)

【お風呂の種類】●大浴場/内湯、サウナ、露天風呂※12月～3月までは利用できません ●家族湯/内湯

子どもに大人気! 五右衛門風呂と檜風呂

農家民宿 たわら山

依山の麓にある「農家民宿たわら山」。自然に囲まれて過ごすことができ、村特産品である“からいも”の収穫といった農業体験もできます(季節より体験内容は変更あり)。たくさん汗をかいた後は、手作りの五右衛門風呂と檜風呂でリフレッシュ!

☎ 096-279-2389

📍 西原村小森1869 **MAP 77**

🕒 予約制 🗓 不定

【お風呂の種類】●内湯



ホテル 夢しずく 洗練された空間で特別なひとときを

趣向を凝らした温泉は、立ち寄り湯で気軽に楽しむことができます。泉質は肌に優しい弱アルカリ性。少しぬめりがある、まるやかな「美人の湯」です。露天風呂から見える阿蘇の雄大な景色も、心身を癒やしてくれる大きなポイント。

☎ 0967-67-4555 📍 南阿蘇村河陰小野5-56 **MAP 76**

🕒 11:00～20:00(20:30退館)または11:00～15:00(15:30退館)の場合あり

※GW・お盆・年末年始は変更する場合あり 🗓 なし

【お風呂の種類】●大浴場/内湯、サウナ、露天風呂



おへそロードの

見逃せないイベント11



桜の名所めぐって
プレゼントをゲット!

桜まつりスタンプラリー

3月下旬~4月上旬

「一心行の大桜」、「アスペクタ桜公園」、「観音桜」、「あそ望の郷くぎの」の4つの会場でスタンプを集めて応募すると、抽選で素敵な賞品をプレゼント!桜めぐりがいっそう楽しくなるスタンプラリーです。

所 一心行の大桜、アスペクタ桜公園、観音桜、あそ望の郷くぎの
 問 0967-67-1112 (南阿蘇村産業観光課)



阿蘇五岳をバックにカヤック遊び♪ たんぼカヤック

GW、夏季(7月下旬~9月)

手ぶらでOK!初心者でも、子ども連れでもOK!カヤックを安心安全に楽しめると話題の「たんぼカヤック」。料金は1名500円(10分)~という手軽さも好評です。たんぼから眺める阿蘇五岳は、ひと味違った美しさ!

所 道の駅 あそ望の郷くぎの 特設会場(芝生広場奥)
 問 0967-67-2222 (みなみあそ村観光協会)



巨大で精巧!名物「大造り物」

八朔祭 旧暦8月1日

田の神様に感謝し収穫の目安を立てる八朔(旧暦8月1日)の日に行われる、山都町の夏の風物詩といえるお祭り。名物となっているのは、商店街の連合組が出来を競い合う「大造り物」。大きい物では高さ4m以上も!

所 浜町商店街 ※造り物は商店街に展示しています。
 問 0967-72-1158 (八朔祭実行委員会事務局)



非日常の空間で七夕を

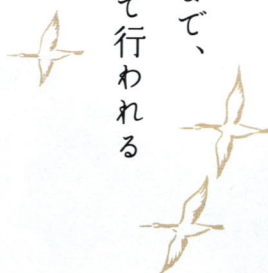
高森湧水トンネル公園 納涼七夕まつり 7月上旬

観光名所「高森湧水トンネル公園」にある、気温17℃ととても涼しいトンネル(要入場料300円)の中に、町内外の団体が作った七夕飾りが約60基が展示されます。非日常空間で見る七夕飾りは、うっとりする美しさです。

所 高森湧水トンネル公園
 問 0967-62-1111 (高森町政策推進課)



伝統的な祭りから
アクティブなイベントまで、
「おへそロード」界わいで行われる
注目の催しをご紹介します。



祭りの名前の由来は河童伝説

御船があーっぱ祭り

8月中旬

昔から言い伝えられる御船川の河童伝説にちなんで開催される祭り。ステージショーや山車が町内を練り歩く「みこしパレード」など、賑やかな催しも。祭りのクライマックスで打ち上がる3000発の花火も必見です。

所 御船川河川敷
 問 096-282-1226
 (御船があーっぱ祭り振興会【御船町商工観光課】)





250年の伝統ある祭り
高森風鎮祭 8月

風鎮めと五穀豊穡を願う祭りで、8月に2日間に渡って開催。「風鎮太鼓」の奉納や、造り物が町内を練り歩く「山引き」、漫才のようななかかけあい面白「高森にわか」、花火大会など、盛りだくさんの内容です。

所 高森商店街一帯

☎ 0967-62-0274 (風鎮祭実行委員会事務局 [高森町商工会])

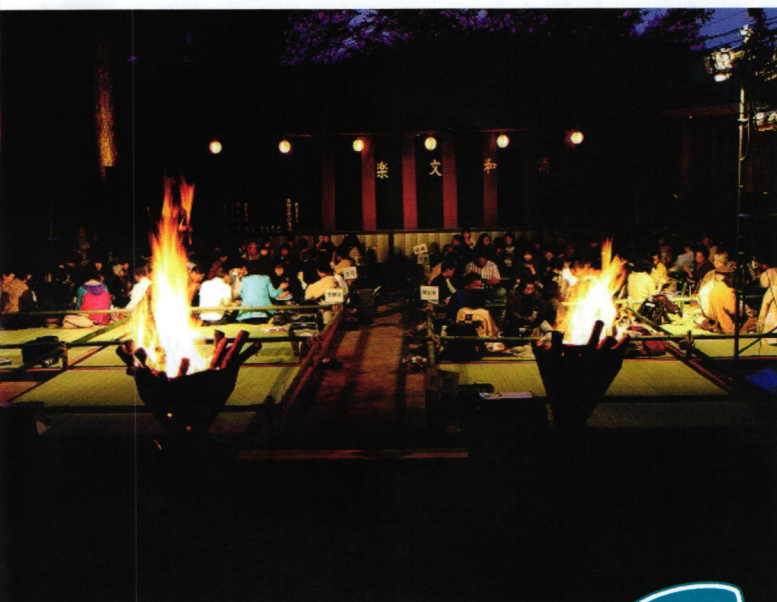


受け継いでいきたい伝統行事
みふね精霊流し 8月中旬

歴史ある盆行事です。今年初盆を迎える家庭でそれぞれに精霊船を流し、故人・先祖の霊を慰めます。御船川を流れる無数の精霊船の灯りは何とも幻想的。穏やかな気持ちになれる伝統行事です。

所 御船川河川敷

☎ 096-282-0322 (みふね精霊流し保存会 [事務局:御船町商工会])



火伏地蔵祭 威勢の良い「裸みこし」は必見! 8月下旬

祭りの起源は永禄6(1563)年。勇壮な裸みこしは、町内各所で地蔵様に水をかけながら町内を練り歩き、五ヶ瀬川につけ、水を掛け合うという見応えのあるもの。花火大会も行われます。

所 馬見原商店街周辺 ☎ 0967-83-0037 (火伏地蔵祭実行委員会)



伝統芸能を楽しむ秋!
薪文楽 10月上旬

大川阿蘇神社の境内にある農村舞台(国有形文化財)にて「薪(たきぎ)文楽」を開催。境内に桝席が設置され、松明を焚いた幻想的な雰囲気の中で清和文楽を観劇できます。地元産の野菜などをふんだんに使った十人重箱弁当も!

所 大川阿蘇神社 農村舞台 ☎ 0967-82-3001 (清和文楽館)



季節の味に舌鼓♪
新酒とふるさとの味まつり 2月中旬~3月中旬

期間限定の寒造り新酒と、おすすめの郷土料理やオリジナルメニューを堪能できるイベントです。期間中は、町内の各店舗や施設にて、新酒と早春の味にちなんだ様々なイベントも開催されます。

所 高森町一帯
☎ 0967-62-2233
(高森町観光協会)



冬あかり いつまでも見ていたい美しさ 2月上旬

2日間にわたり開催される「冬あかり」。夜になると地元の中学生在が作成した約3,000個のキャンドルシェードに、イベント参加者の手によって火が灯されます。ろうそくの火とステージのコンサートで会場は幻想的な雰囲気に。

所 依山交流館 萌の里 ☎ 096-279-2295 (西原村商工会)

