



ゆのごう温泉街内 観光案内所 横



おもちゃとオルゴールのミュージアム  
**現代玩具博物館**  
**オルゴール夢館**

Japan Museum of Contemporary Toy & Hall of Music Box

1995年9月、岡山の最高峰「後山」の麓に開館した「現代玩具博物館・オルゴール夢館」は、2010年3月、開館15周年を機に美作市湯郷へ移転をいたしました。当館に収蔵しているのは、子どもたちの健やかな成長を願って作られた世界のおもちゃや、100年以上も昔から人々に感動を与えてきたオルゴールです。大量のものや情報、そして、そこから生まれる親子の関係…そんな事を少し立ち止まって見直すための「きっかけ」の場所となりますように…



【開館】 9:30~17:00 最終入館 16:30  
 【休館日】 毎週水曜日 ※ 祝祭日、春・夏・冬休みの期間は休まず開館  
 【入館料】 おとな 700円 こども 300円 ※ 各種割引有

【館内イベントスケジュール】

- オルゴールコンサート —— (約40分) —— 毎日 9:40・11:00・12:30・14:00・15:30
- おもちゃツアー —— (約25分) —— 毎日 10:30・12:00・13:30・15:00
- ▲ アトリエ & クリエイティブスタジオ —— ※ イベント内容およびスケジュールはお問合わせください。

博物館最新情報は公式ホームページにて  
<http://www.toymuseum-okayama.jp/>

このチラシ1枚で  
 1グループ全員

**10% 割引**

おとな 700 yen → 630 yen  
 こども 300 yen → 270 yen

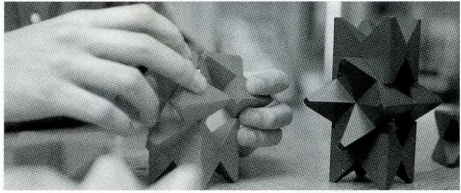
※ 他の割引との併用はできません。



# TOY トイ



1950年以降、産業社会が急速な変化をとげるなか、それまで子どもの健やかな成長を願い作られてきたおもちゃにも大量生産大量消費の図式が定着してまいりました。一方で、おもちゃの使い手である子どもたちの側に立ち、良いおもちゃを求める運動もドイツを中心に広がりはじめます。当館ではその考えに共鳴し収集したおもちゃを展示いたしております。そして、子どもの「生活と遊びと文化」を研究・提案してまいります。



## ■ おもちゃツアー

おもちゃにまつわるお話「例えばの遊び方」として、パフォーマンスを交えながらおもちゃのご紹介をいたしております。おもちゃで遊ぶ子どもだけでなく、おもちゃを選ぶ役割を担う大人の方にも、おもちゃの持つ魅力をお伝えしたいと考えております。

毎日 (約 25 分) 10:30・12:00・13:30・15:00

# PLAY ROOM プレイルーム



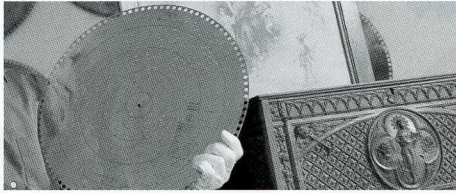
積み木や汽車、ままごとコーナーなど当館が収蔵いたしておりますおもちゃで実際に遊んでいたく事が出来るスペースでございます。また、ドイツ製のボードゲームやカードゲームも多数をご用意いたしております。遊び方のご説明もさせていただきますので、お気軽にスタッフへお申し付けください。



# MUSIC BOX オルゴール



18世紀末、オルゴールはスイスで誕生いたしました。その後、蓄音器やラジオ放送が台頭を迎えるまでの約100年間、オルゴールは「自分の好きな音楽をいつでも楽しみたい」という、人々の願いを叶えてきました。当館ではスイス製のシリンドラ式オルゴールやドイツ製のディスク式オルゴールをはじめ、ストリートオルガン、オートマタ (からくり人形)、様々な楽器を組み込んだ自動演奏ピアノなどをご紹介いたしております。



## ● オルゴールコンサート

オルゴールやオートマタを、歴史や仕組みなどについてのお話を交えながら、コンサート形式でご紹介いたしております。職人たちの優れた技術と美しい音色にかけた情熱・・・何世代にもわたり受け継がれた、その豊かな響きをどうぞお楽しみください。

毎日 (約 40 分) 9:40・11:00・12:30・14:00・15:30

# ATELIER & CREATIVE STUDIO

おもちゃで「遊ぶ」事と同じように「作る」という事もまた、楽しく魅力的なものであると思います。自分で作る事の楽しさ、作ったもので遊ぶ事の楽しさ・・・当館のアトリエとクリエイティブ スタジオはそんな楽しさを体験していただく為のスペースでございます。ミュージアムショップにて工作素材をご用意いたしております。かつ子どもであった大人の方々も、どうぞお気軽にご利用ください。

※2015年3月に2号館【CREATIVE STUDIO】がオープンしました。



## ▲ おもちゃ教室

ご滞在のお時間や年齢に合わせた工作素材をご用意し、様々な内容のおもちゃ教室を行っております。また講師がについての特別教室や団体様向けの体験教室、スタッフが出向いての出張教室も承っております。どうぞ世界に一つだけの作品をお作りください。

詳細はお問合わせください。

# AUTOMATA オートマタ



オルゴールの技術の進歩と共に発展してきたオートマタ (からくり人形) は、人形だけでなくカムやシャフトなどの動く仕組みでもデザインされた新しい形へと進化を遂げてきました。当館では、国内外で活躍するオートマタアーティストによる、木材・金属・紙で作られた、ウィットに富んだ独自の世界をご紹介いたしております。



エディシア・アガヤン作 (イギリス)

# MUSEUM SHOP ミュージアムショップ



ミュージアムショップでは、当館がお勧めいたしておりますおもちゃやオルゴール、そして、オリジナル商品などを取り揃えております。贈り物をおさがしの方には年齢やご予算に応じた商品をご提案させていただきますし、店頭にはない商品のお取り寄せも承っております。



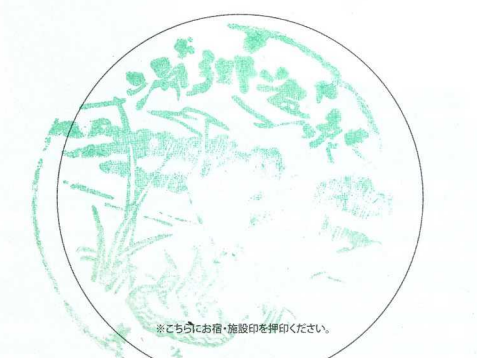
# おもちゃとオルゴールのミュージアム 現代玩具博物館 オルゴール夢館



Japan Museum of Contemporary Toy & Hall of Music Box  
 [開館] 9:30 ~ 17:00 最終入館 16:30  
 [休館日] 毎週水曜日 ※ 祝祭日、春・夏・冬休みの期間は休まず開館  
 [入館料] 大人 ¥700 小人 ¥300 ※ 各種割引有

**P** 博物館駐車場 30台 大型バス駐車可  
 ※ 満車時は美作市営駐車場をご利用下さい。

〒707-0062 岡山県美作市湯郷 319 番地 2  
 TEL (0868)72-0003 FAX (0868)72-3000  
 HP: <http://www.toymuseum-okayama.jp/>  
 e-mail: [mailbox@toymuseum-okayama.jp](mailto:mailbox@toymuseum-okayama.jp)



※こちらにお指・捺印を押印ください。

ご来館日 月 日 人数 大人 名 小人 名  
 ↑ ※ 博物館スタッフが記入いたします。空欄のままご持参ください。

